



HIOORO

03/2023

[www.hiooro.eu](http://www.hiooro.eu)

## HIOORO

We are a Polish manufacturer of modern furniture. We are distinguished by an original design based on geometric solids, making each piece a work of art. We select very carefully the materials from which our furniture is made. Long appreciated solid wood, the best Italian steel, marbles, and quartz sinters characterized by a variety and richness of colours and shades - these are the hallmarks of the products by HIOORO. Modern, often innovative technical solutions and elaborately matched, selected, and trusty materials guarantee the functionality and durability of the furniture. We care about every detail of the finish, emphasizing the perfect manufacturing quality. Efficient service and meeting customer needs are the main objectives of our mission. We want every step of our cooperation to be enjoyable and satisfying. We invite you to the world of the HIOORO brand!

*Jesteśmy polskim producentem nowoczesnych mebli. Wyróżnia nas oryginalny design bazujący na geometrycznych bryłach i sprawiający, że każdy mebel stanowi swoiste dzieło sztuki. Bardzo starannie selekcjonujemy materiały, z których produkowane są nasze meble. Doceniane od dawna naturalne lite drewno, najlepsza włoska stal, marmury i spieki kwarcowe charakteryzujące się różnorodnością i bogactwem kolorów i odcieni - to znaki rozpoznawcze produktów marki HIOORO. Nowoczesne, często innowacyjne rozwiązania techniczne oraz starannie dobrane, wyselekcjonowane i sprawdzone materiały gwarantują funkcjonalność i trwałość mebli. Dbamy o każdy szczegół wykończenia, kładąc nacisk na perfekcyjną jakość wykonania. Sprawna obsługa i zaspokajanie potrzeb klienta to istota naszej misji. Chcemy, aby każdy etap Waszej współpracy z nami był przyjemny i satysfakcjonujący. Zapraszamy Cię do Świata marki HIOORO!*



GEO STE-01  
2800x1200  
BSP-58C



BELLS STE-04  
Ø1200 BSP-49P



UNICO DUO  
Ø1000, Ø1800, Ø600  
BSP-02M / BSP-10P



LOOMI STE-04 40x40x45 Ø400 BMA-02  
SALL STE-04 120x60x35 BSP-02P



ENCO  
1400x600x300  
BSP-21P



SILESIA  
2800x1000  
BSP-46P

HIOORO is still focusing on research and experiments to discover rare and unknown territories among art and products. It is an adventure in the world of materials and their contrasts, which combines high-class handcraft techniques and an avant-garde vision of modern life.

*HIOORO wciąż koncentruje się na badaniach i eksperymentach, aby odkrywać rzadkie i nieznanie terytoria, wśród sztuki i produktów. Przygoda w świecie materiałów i ich kontrastów, która łączy w sobie wysokiej klasy techniki rękodzieła i awangardową wizję współczesnego życia.*



ALTON A STE-03  
2600x1000 BSP-59C

  
**HIOORO**

Hiooro furniture is a proposal for true connoisseurs who value the beauty of details in interior design. It is furniture that will adapt to the needs of each client. Through diverse materials, many configuration possibilities of coffee tables, tables, and desks provide incredible freedom in interior design.

*Mebel Hiooro to propozycja dla prawdziwych koneserów ceniących piękno detali w aranżacji wnętrz. To meble, które dostosują się do potrzeb każdego klienta. Dzięki różnorodnym materiałom, wiele możliwości konfiguracji stolików kawowych, stolików i biurek zapewnia niesamowitą swobodę w aranżacji wnętrz.*



UNICO DUO  
Ø600x450  
BSP-12 / BSP-15  
ENCO  
1200x400x400  
BSP-40

## TABLES / STOŁY

10-29

The HIOORO table collection was designed to meet the highest aesthetic needs of even the most demanding customers. The design of our tables will fit perfectly into modern and traditional interiors or lofts through the usage of the highest quality materials. The original design of each piece of furniture, breaking the standards, will make the rooms dazzle with their unique charm.

Kolekcja Stołów HIOORO powstała z myślą o zaspokojeniu najwyższych potrzeb estetycznych, nawet najbardziej wymagających klientów. Design naszych stołów wpisze się doskonale do nowoczesnych jak i tradycyjnych wnętrz czy też loftów poprzez zastosowanie materiałów najwyższej jakości. Oryginalna konstrukcja każdego mebla, łamiąc standardy sprawi, że pomieszczenia zachwycają swym wyjątkowym urokiem.



BELLS STE-03  
Ø1200 BSP-25P



SILESIA STE-02  
2800x1200 BSP-18P

**BELLS ART**  
10-11



**ARON**  
12-13



**ALTON**  
14-15



**BELLS**  
15-16



**GEO**  
17-18



**NEST**  
20-21



**BRUX**  
22-23



**PYRAMID**  
24-25



**YOKO**  
26-27



**ZUCCO**  
28-29



**VICCO**  
30-31



**HONI**  
32-33

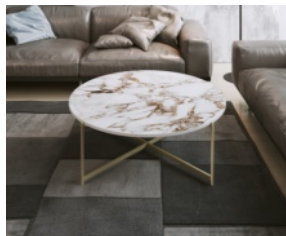


## COFFEE TABLES / STOLIKI KAWOWE

32-61



ENCO 1400x600x300 BSP-10M  
SALL STE-01 1200x600x450 BDR-10



LOOMI STE-10  
Ø100 BSP-33P



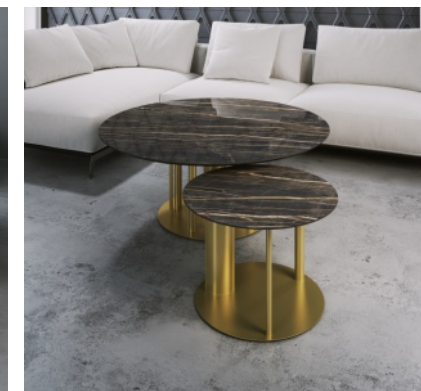
MORLO  
800x400x350 BSP-18P  
1000x500x450 BSP-02P  
ENCO  
1900x450x250 BSP-15

Coffee tables are small furniture of great possibilities - especially if they spectacularly combine functionality with excellent design. The HIOORO table line meets these requirements. The modular structures of the tables allow you to build a personalized version of the desired shape. HIOORO coffee tables are a guarantee of beautiful design and free configuration!

Stoliki kawowe to małe meble wielkich możliwości - zwłaszcza jeśli popisowo łączą funkcjonalność z doskonałym designem. Te wymagania spełnia linia stolików marki HIOORO. Modułowe konstrukcje stolików umożliwiają budowę spersonalizowanej wersji, o pożądanym kształcie. Stoliki kawowe HIOORO to gwarancja pięknego designu i swobodnej konfiguracji!



MORLO  
1000x1000x350 BSP-18P  
1200x600x300 BSP-20P  
1000x500x350 BSP-18P



BELLS STE-04  
Ø1000, Ø600  
BSP-02P

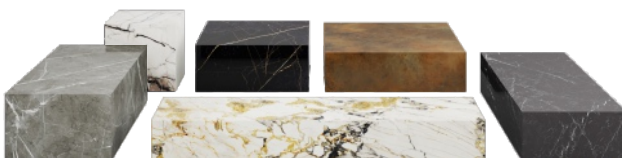
MORLO  
36-39



UNICO  
UNICO DUO  
40-43



ENCO  
44-49



SALL  
50-57



LOOMI  
58-63



BELLS  
64-65



## OFFICE FURNITURE / MEBLE BIUROWE

86-113

HIOORO office furniture is an original design based on geometric solids. The original construction of the furniture can improve the space as a single piece of furniture or create a unique style in a room consisting of several different variants of furniture. High-quality manufacture and refinement of every detail make our furniture ideally suited to the office interiors of the most demanding customers. Are you looking for designs that embody the individual style of your office? Choose HIOORO furniture; here, the design speaks for itself.

Meble biurowe marki HIOORO to meble o oryginalnym wzornictwie bazujące na geometrycznych bryłach. Oryginalna konstrukcja mebli może ulepszyć przestrzeń jako pojedynczy mebel lub stworzyć wyjątkowy styl w pomieszczeniu składającym się z kilku różnych wariantów mebli. Wysoka jakość wykonania, dopracowanie każdego detalu, to wszystko sprawia, że nasze meble doskonale odnajdują się we wnętrzach biurowych najbardziej wymagających klientów. Szukasz projektów uosabiających indywidualny styl Twojego biura? Wybierz meble HIOORO, tu wzornictwo mówi samo za siebie.



SILESIA STE-10  
2800x1000 BSP-21P



SILESIA STE-10  
2800x1000 BSP-26P

### LIBES 88-95



### ALTON 96-103



### BELLS 104-109



### SILESIA 110-113



## RACKS, CABINETS AND CONSOLES / SZAFKI, REGAŁY I KONSOLE

62-79



SILESIA A1  
1200x1200  
PLA-02

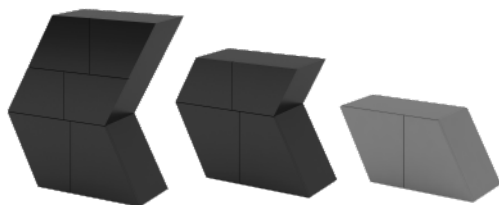


ALTON  
C1, 3xB1, A1  
PLA-01

Polish design has that special something - craftsmanship, the highest quality materials and sophisticated shapes that are memorable, just like the collection of shelves from the HIOORO brand. You will find shelves for office documents but also books, souvenirs, decorative figurines and other knick-knacks. The HIOORO modular shelving system will fit into your interior. HIOORO shelves will bring an element of dynamics to the interior. A modern line, elegant details and wood or ceramic top will easily fit into interiors in the most diverse styles.

*Polskie wzornictwo ma w sobie coś - sztukę wykonania, najwyższej jakości materiały oraz finezyjne kształty, które zapadają w pamięć. Tak jak kolekcja regałów z marki HIOORO. Znajdziecie tu regały na dokumenty biurowe, ale również na książki, pamiątki, ozdobne figurki i inne bibeloty. System modułowych regałów HIOORO dopasuje się do twojego wnętrza. Regały HIOORO wnoszą do wnętrza element dynamiki. Nowoczesna linia, eleganckie detale i blat z drewna lub ceramiki z łatwością dopasują się do wnętrz w najróżniejszych stylach.*

LIBES / SILESIA  
82-87 102-105



ALTON  
82-83



ALTON  
80-81



SALL  
68-69



ALTON  
70-71



LOOMI  
72-77



DROP  
78-79



BELLS / ALTON / GEO / HONI  
84-85



# HIOORO

HIOORO tables are the quintessence of good taste. You will find everything you need to make the dining room and living room the most representative places in your home. Geometric balance, combined with modern elegance and purity of form. Unconventional and timeless design by which the tables look like a sculpture. Noble materials are a combination of a steel base made of black and stainless steel, brass and tops made of glass, wood in massif and quartz sinters. Functionality with a choice of different sizes. HIOORO tables are a beautiful and original form but also a precision of manufacture and attention to the smallest details.

Stoły marki HIOORO to kwintesencja dobrego smaku. Znajdziesz w nim wszystko, czego potrzebujesz, aby jadalnia i salon stały się najbardziej reprezentacyjnymi miejscami w Twoim domu. Geometryczną równowagę, połączoną z nowoczesną elegancją i czystością formy. Nieszablony i ponadczasowy design, dzięki któremu stoły prezentują się niczym rzeźba. Szlachetne materiały będące połączeniem stalowej podstawy ze stali czarnej i nierdzewnej, miedzi oraz blatów wykonanych ze szkła, drewna w masywie i spieków kwarcowych. Funkcjonalność, dzięki możliwości wyboru różnych rozmiarów. Stoły marki HIOORO to piękna i niebanalna forma, ale również precyzja wykonania i dbałość o najdrobniejsze szczegóły.



BELLS ART STE-11  
Ø1200 BSP-29

## TABLES STOŁY



BELLS STE-10  
Ø1200 BSP-38M

BELLS STE-06  
2600x1200 BSP-33P







HIOORO



ALTON STE-05  
2800x1200 BSP-19P

**BELLS ART**  
10-11

**ARON**  
12-13

**ALTON**  
14-15

**BELLS**  
16-17

**GEO**  
18-19

**NEST**  
20-21

**BRUX**  
22-23

**PYRAMID**  
24-25

**YOKO**  
26-27

**ZUCCO**  
28-29

**VICCO**  
30-31

**HONI**  
32-33

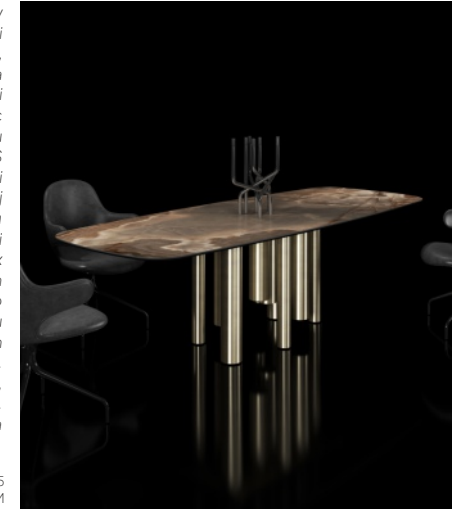
# HIOORO



# BELLS ART

This is a collection for true connoisseurs who value the beauty of details in interior design. The slim and elegant BELLS ART is the perfect furniture for modern interiors, showcasing an extraordinary design. The decorative base, inspired by tubular bells and organs, gives lightness while maintaining the authenticity of the form through elements raised in the air at the back of the rack. The BELLS ART table base may be in black, white, and gold steel, polished stainless steel, stainless steel painted to imitate brass, black chrome, and ground or patinated brass. The extraordinary shape and tasteful form can be diversified by using a mix of materials in one base, bringing out the artistry of the furniture. Depending on your needs, you can choose a wooden or quartz sintered top in many colour variants with bevelled or straight edges. Moreover, it can have rectangular, round, and oval shapes in sizes from 180x100 to 320x140. BELLS ART is a table you can't forget once you've seen it.

To kolekcja dla prawdziwych koneserów, którzy w aranżacji wnętrz cenią piękno detali. Smukły i elegancki BELLS ART to idealny mebel do nowoczesnych wnętrz, których wizytówką jest nietuzinkowy design. Dekoracyjna podstawa, która była inspirowana dzwonami rurowymi i organami nadaje lekkości jednocześnie zachowując autentyczność formy poprzez uniesione w powietrzu elementy w podstawie stelaża. Podstawa stołu BELLS ART może występować w stali czarnej, białej i złotej, stali nierdzewnej polerowanej, stali nierdzewnej lakierowanej na imitację mosiądzu, czarnym chromie oraz mosiądzu szlifowanym lub patynowanym. Nietuzinkowy kształt i gustowną formę można urozmaicić stosując mix materiałów w jednej podstawie wydobywając artystyzm mebla. W zależności od potrzeb, można dobrać do niego blat drewniany bądź też wykonany, ze spieku kwarcowego, utrzymanego w wielu wariantach kolorystycznych z fazonowanymi lub prostymi krawędziami. Co więcej, może mieć on kształt zarówno prostokątny, okrągły jak i owalny w rozmiarach od 180x100 do 320x140. BELLS ART to stół, który już od pierwszego spojrzenia zapada w pamięć.



BELLS ART STE-05  
2400x1200 BSP-49M

BELLS ART STE-06  
2600x1200 BSP-54





HIOORO



# HIOORO



# ARON

The minimalist ARON table has a geometric base consisting of four diagonal legs arranged in the shape of the letter X. The table impresses with simple, timeless lines and easily adapts to changing trends. Sophisticated details in the form of rounded edges make up one beautiful and harmonious whole. It is a piece of furniture that will completely change the interior, adding to its architectural precision. We have at our disposal ceramic sinters imitating precious stones and wooden worktops in the massif. The table's base can be made of black steel painted in black, white, gold, and stainless steel. The ARON table is available in sizes from 160x100 to 320x140.

*Minimalistyczny stół ARON posiada geometryczną podstawę składającą się z czterech ukośnych nóg, ułożonych w kształcie litery X. Stół zachwyca prostymi, ponadczasowymi liniami i z łatwością dopasuje się do zmieniających się trendów. Wyrafinowane detale w postaci zaoblonych krawędzi składają się na jedną piękną i harmonijną całość. To mebel, który całkowicie odmieni wnętrze, dodając mu architektonicznej precyzji. Do dyspozycji mamy nie tylko spieki ceramiczne imitujące szlachetne kamienie ale również blaty drewniane w masywie. Podstawa stołu może występować w stali czarnej malowanej na kolor czarny, biały i złoty oraz w stali nierdzewnej. Stół ARON występuje w rozmiarach od 160x100 do 320x140.*



ARON STE-04  
2600x1200 BSP-33

ARON STE-11  
2600x1200 BSP-38P





HIOORO



# HIOORO



# ALTON

In modern tables, the legs are the most decorative element, as with the ALTON table by Hiooro, which sculptural form will give the interior a unique atmosphere. The ALTON table is used in dining tables, living rooms and furniture dedicated to the office because of its light and modern design. The ALTON table base is available in black, white and gold steel, polished stainless steel, stainless steel lacquered to imitate brass, and ground or patinated brass. Depending on the needs, you can choose to it a glass, wooden or quartz sintered table top, available in numerous colours. The table is available with the option of unfolding or without it to fit perfectly into the various needs of customers. It is available in single or double leg sizes from 180x80 to 320x120.

*W nowoczesnych stołach najbardziej dekoracyjnym elementem są nogi. Tak właśnie jest w przypadku stołu ALTON marki Hiooro, którego rzeźbiarska forma nada wnętrzu wyjątkowego klimatu. Lekka i nowoczesna konstrukcja, to właśnie za ich sprawą stół ALTON znajduje zastosowanie zarówno w stołach do jadalni, salonu, jak i meblach dedykowanych do biura. Podstawa stołu ALTON może występować w opcji stali czarnej, białej i złotej, stali nierdzewnej polerowanej, stali nierdzewnej lakierowanej na imitację mosiądzu oraz mosiądzu szlifowanym lub patynowanym. W zależności od potrzeb można dobrać do niego blat szklany, drewniany bądź też wykonany ze spieku kwarcowego, występującego w wielu wariantach kolorystycznych. Stół dostępny jest z opcją rozkładania lub bez, dzięki czemu doskonale wpisuje się w różnorodne potrzeby klientów. Występuje w wersji z nogą pojedynczą lub podwójną w rozmiarach od 180x80 do 320x120.*



ALTON STE-01  
2600x1000 BSP-40P

ALTON STE-04  
Ø1200 BSP-44P





HIOORO



# HIOORO



# BELLS

The Hiooro BELLS table will be an excellent choice wherever the interior requires innovation and sophisticated style. BELLS is a collection of modern tables, coffee tables and desks with a decorative base inspired by tubular bells and organs. The table base is composed of many tube-like forms of varying thickness that support the table top. It is an ideal choice for both modern and traditional interiors. The base of the BELLS table can be made in black, white and gold steel, polished stainless steel, stainless steel lacquered to imitate brass, and ground or patinated brass. Depending on the needs, you can choose to it a glass, wooden or quartz sintered table top in various colours with bevelled or straight edges. What's more, it can have a rectangular, round and oval shape and come in a version with a single or double leg size from 200x100 to 320x140.

*Wszędzie tam, gdzie we wnętrzach pożądana jest innowacyjność oraz wyrafinowany styl, tam sprawdzi się stół BELLS marki Hiooro. BELLS to kolekcja nowoczesnych stołów, stolików kawowych i biurków o dekoracyjnej podstawie, która była inspirowana dzwonami rurowymi i organami. Podstawa stołu jest złożona z wielu form przypominających rurki o zróżnicowanej grubości, które podtrzymują blat stołu. To doskonały wybór do wnętrz nowoczesnych raz tradycyjnych. Podstawa stołu BELLS może występować w opcji stali czarnej, białej i złotej, stali nierdzewnej polerowanej, stali nierdzewnej lakierowanej na imitację mosiądzu oraz mosiądzu szlifowanym lub patynowanym. W zależności od potrzeb, można dobrać do niego blat szklany, drewniany bądź też wykonany ze spieku kwarcowego, utrzymanego w wielu wariantach kolorystycznych z fazonowanymi lub prostymi krawędziami. Co więcej, może mieć on kształt zarówno prostokątny, okrągły jak i owalny oraz występować w wersji z nogą pojedynczą lub podwójną w rozmiarach od 200x100 do 320x140.*



BELLS STE-03  
Ø1200 BSP-25P

BELLS STE-01  
2600x1000 BSP-40P







HIOORO



# HIOORO



# GEO

The GEO table by Hiooro is a perfect example of the sophisticated art of furniture - functional, simple and elegant at the same time; it will give your space an exquisite atmosphere. One stable leg made of black steel or stainless steel provides comfortable seating space for everyone, while the tops made of sintered quartz and wood in the massif will delight with a practical finish. The dimensions and the final shape of the table top can also be adapted to yourself - rectangular, oval, with bevelled or straight edges. The table is available with the option of unfolding or without it to perfectly fit the various needs of customers. The table is available in sizes from 160x80 to 320x160.

Stół GEO marki Hiooro to doskonały przykład wyrafinowanej sztuki meblarstwa - funkcjonalny, prosty a zarazem i elegancki nada Twojej przestrzeni niezwykle wysmakowany klimat. Jedna, stabilna noga ze stali czarnej lub stali nierdzewnej zapewnia wygodną przestrzeń do siedzenia dla każdego, z kolei blaty ze spieku kwarcowego i drewna w masywie zachwycają efektownym wykończeniem. Wymiar i ostateczny kształt blatu również można dostosować do siebie - prostokątny, owalny, z fazowanymi lub prostymi krawędziami. Stół dostępny jest z opcją rozkładania lub bez, dzięki czemu doskonale wpisuje się różnorodne potrzeby klientów. Stół występuje w rozmiarach od 160x80 do 320x160.



GEO STE-03  
2800x1200 BSP-57C

GEO STE-03  
Ø1200 BSP-49P





HIOORO



# HIOORO



# NEST

A sophisticated form based on geometric shapes is the hallmark of the Hiooro NEST table. Inspired by the bird's nest, its geometric posture consists of rectangular steel profiles arranged asymmetrically in a dynamic structure supporting the table top. The base of the NEST table can be made of black steel painted in black, white or gold, complemented by wooden table tops in massif and quartz sintered tops in a wide range of colours. NEST is a table dedicated to modern, loft and industrial interiors. The table is available with the option of unfolding or without it to fit the various needs perfectly. It is available in sizes from 220x100 to 320x140.

*Finezyjna forma w oparciu o geometryczne bryły to znak rozpoznawczy stołu NEST marki Hiooro. Jego geometryczna postawa inspirowana ptasim gniazdem, składa się z prostokątnych stalowych profili ułożonych asymetrycznie w dynamiczną konstrukcję podtrzymującą blat stołu. Podstawa stołu NEST może być wykonana ze stali czarnej malowanej na kolor czarny, biały lub złoty, do którego uzupełnieniem będą drewniane blaty w masywie jak i blaty ze spieków kwarcowych w bogatej gamie kolorystycznej NEST to stół dedykowany do wnętrz nowoczesnych, a także loftowych i industrialnych. Stół dostępny jest z opcją rozkładania lub bez, dzięki czemu doskonale wpisuje się różnorodne potrzeby. Występuje w rozmiarach od 220x100 do 320x140*



NEST STE-01  
Ø1200 BSP-15M



NEST STE-01  
3200x1200 BSP-16P

NEST STE-01  
2800x1100 BSP-49P





HIOORO



# HIOORO

# BRUX

A solid structure goes hand in hand with a minimalist design and visual lightness. Its style will also easily fit into various interior arrangements because we have three options for the colour of the base: black steel in black, white and gold and different types of tops' finish. The table top can be easily configured with wood in massif and quartz sintered with bevelled or straight edges. The dimensions and the final shape of the table top can be adjusted to yourself - rectangular, oval, with bevelled or straight edges. The BRUX table is available in sizes from 160x80 to 320x120.

Solidna konstrukcja idzie w parze z minimalistycznym designem oraz wizualną lekkością. Jego stylizyka także z łatwością wpasuje się w najróżniejsze aranżacje wnętrz, bowiem do wyboru mamy aż trzy opcje koloru podstawy: stal czarna w kolorze czarnym, białym i złotym oraz różne rodzaje wykończenia blatu. Blat można dowolnie konfigurować z drewna w masywie i spieków kwarcowych z fazowanymi lub prostymi krawędziami. Wymiar i ostateczny kształt blatu również możesz dostosować do siebie - prostokątny, owalny, z fazowanymi lub prostymi krawędziami. Stół BRUX występuje w rozmiarach od 160x80 do 320x120



BRUX STE-01  
2600x1000 BSP-49M

BRUX STE-03  
Ø1200 BSP-13M





HIOORO



# HIOORO



# PYRAMID

The original structure of the PYRAMID table by Hiooro consists of two legs, composed of flat steel elements arranged in the shape of pyramid, which emphasises the remarkable design, bringing out its lightness and seeming elusiveness. Such design makes the table suitable for both modern and loft interiors. The idea of the PYRAMID table is the possibility of designing it yourself. We can choose the table top with walnut and solid oak, glass and quartz sinter, available in various colour schemes. The dimensions and the final shape of the table top can be adjusted to yourself - rectangular, oval, with bevelled or straight edges. The table base can be black steel, painted in black, white and gold. The PYRAMID table is available in sizes from 180x100 to 320x140.

*Oryginalna konstrukcja stołu PYRAMID marki Hiooro składa się z dwóch nóg, złożonych z profili stalowych elementów ułożonych na kształt piramidy, które akcentują niebanalny design wydobywając z niego lekkość i pozorną ulotność. Taki design sprawia że stół znajdzie zastosowanie zarówno do nowoczesnego jak i loftowego wnętrza. Ideą stołu PYRAMID jest całkowita możliwość stworzenia go samemu. Do wyboru na blat mamy orzech i dąb w masywie, szkło i spiek kwarcowy, który występuje w bardzo bogatej gamie kolorystycznej. Wymiary i ostateczny kształt blatu również można dostosować do siebie - prostokątny, owalny, z fazywanymi lub prostymi krawędziami. Podstawa stołu może występować w stali czarnej malowanej na kolor czarny, biały i złoty. Stół PYRAMID występuje w rozmiarach od 180x100 do 280x120.*

PYRAMID STE-03  
Ø1200 BSP-35M







HIOORO



# HIOORO



# YOKO

The YOKO table by Hiooro combines the beauty of a simple form with classic elegance. The Yoko model will enliven your interior and give it dynamics through a shaped in a spatial form of ribbon wrapped around the entire table top. The Yoko table is modern and fully customizable. It can be easily adapted to the interior in terms of size, the colour of the base, type of table top and its finish - this ensures that the table will meet all customer expectations and perfectly organize the space, becoming its central element. The base of the YOKO table can be made of black steel painted in black, white or gold. Depending on the needs, you can choose a wooden table top or a quartz sintered table top, in many colour variants with bevelled or straight edges. The table is available with the option of unfolding or without it to perfectly fit the various needs of customers. It is available in sizes from 220x100 to 320x140.

Stół YOKO marki Hiooro łączy piękno prostej formy z klasyczną elegancją. Model Yoko ożywi Twoje wnętrze i nada mu dynamiki poprzez ukształtowany w przestrzennej formie wstęgi oplatającej cały blat. Stół Yoko jest stołem nowoczesnym i w pełni konfigurowalnym. Można go z łatwością dopasować do swojego wnętrza pod względem rozmiaru, koloru podstawy, rodzaju blatu i jego wykończenia. Dzięki temu można być pewnym, że stół spełni wszystkie oczekiwania klienta i perfekcyjnie organizuje przestrzeń, stając się jej centralnym elementem. Podstawa stołu YOKO może być wykonana ze stali czarnej malowanej na kolor czarny, biały lub złoty. W zależności od potrzeb, można dobrać do niego blat drewniany bądź też wykonany ze spiek kwarcowego, utrzymanego w wielu wariantach kolorystycznych z fazowanymi lub prostymi krawędziami. Stół dostępny jest z opcją rozkładania lub bez, dzięki czemu doskonale wpisuje się różnorodne potrzeby klientów. Występuje w rozmiarach od 200x100 do 280x120.



YOKO STE-01  
2800x1000 BSP-51M

YOKO STE-01  
2800x1000 BSP-29P





HIOORO



## HIOORO



## ZUCCO

The Hiooro ZUCCO table is based on a frame structure, and its base looks like a square frame made of round steel tubes painted black, white or gold. The table top is available in various finishing options so that it perfectly fits into a variety of arrangements. We can choose a top made of solid walnut and solid oak but also a top made of sintered ceramic - imitating precious types of stone. The table top can be rectangular and oval, with bevelled or straight edges. It is available in a wide range of dimensions to adjust to your interior requirements. It is available in sizes from 180x100 to 320x160. The ZUCCO table will be ideally used in industrial and loft dining rooms and modern conference rooms.

*Stół ZUCCO marki Hiooro opiera się na konstrukcji ramkowej, a jego podstawa wygląda jak kwadratowa rama z okrągłych stalowych rur malowanych na kolor czarny, biały, lub złoty. Blat dostępny jest w różnych opcjach wykończenia, dzięki czemu idealnie wpisuje się w najróżniejsze aranżacje. Do wyboru mamy blat z orzecha i dębu w masywie jak również blat wykonany ze spieku ceramicznego - imitującego szlachetne gatunki kamienia. Blat stołu może być prostokątny i owalny, z fazowanymi lub prostymi krawędziami. Dostępny jest w szerokim spektrum wymiarowym, więc można go dopasować nie tylko do swojego gustu, ale także do wymogów wnętrza. Występuje w rozmiarach od 180x100 do 320x160. Stół ZUCCO idealnie znajdzie zastosowanie w jadalniach industrialnych i loftowych, a także w nowoczesnych salach konferencyjnych.*



PYRAMID STE-01  
Ø1200 BSP-38P

ZUCCO STE-01  
2400x1100 BSP-34P





HIDORO



## HIOORO



## VICCO

The VICCO table by Hiooro with stylish, sleek lines impresses with its functionality and remarkable design. In this design, the beauty of a simple form meets classic elegance. Light due to a quartz sintered top and original, thanks to metal bases with a geometric shape, makes it a proposal for a table and a desk for large and small living spaces. The dimension and finish of the table top with bevelled or straight edges can be configured according to the needs. We have at our disposal not only ceramic sinters imitating precious stones but also wooden table tops in the massif. The table base can be in black steel painted black, white and gold or in stainless steel. The VICCO table is available in sizes from 160x100 to 280x120.

Stół VICCO marki Hiooro ze stylowymi, smukłymi liniami zachwyca swoją funkcjonalnością oraz nietuzinkowym designem. W tym projekcie piękno prostej formy spotyka się z klasyczną elegancją. Optycznie lekki za sprawą blatu ze spieku kwarcowego i oryginalny, dzięki metalowym podstawom o geometrycznej formie sprawia, że może on stanowić propozycję zarówno stołu jak i biurka do dużych i małych przestrzeni mieszkalnych. Wymiar i wykończenie blatu z fazowanymi lub prostymi krawędziami można konfigurować wedle swoich potrzeb. Do dyspozycji mamy nie tylko spieki ceramiczne imitujące szlachetne kamienie ale również blaty drewniane w masywie. Podstawa stołu może występować w stali czarnej malowanej na kolor czarny, biały i złoty oraz w stali nierdzewnej. Stół VICCO występuje w rozmiarach od 160x100 do 280x120.

VICCO STE-01  
Ø1200 BSP-35P





HIOORO



# HIOORO



# HONI

The HONI table by Hiooro has a distinctive shape, modern and impressive, providing a unique setting for your interior. The seemingly simple form of the HONI table goes hand in hand with the intriguing design of the frame. The table base can be in black steel painted black, white or gold. The table top can be freely configured with wood in massif and quartz sintered with bevelled or straight edges. The HONI table is available in sizes from 160x100 to 280x120.

*Stół HONI marki Hiooro o wyrazistym kształcie, nowoczesny i efektowny który zapewni niepowtarzalną oprawę do Twojego wnętrza. Z pozoru prosta forma stołu HONI idzie w parze z intrygującym designem stelaża. Podstawa stołu może być wykonana ze stali czarnej malowanej na kolor czarny, biały lub złoty. Blat można dowolnie konfigurować z drewna w masywie i spieków kwarcowych z fazowanymi lub prostymi krawędziami. Stół HONI występuje w rozmiarach od od 160x100 do 280x120*

HONI STE-02  
Ø1200 BSP-25P





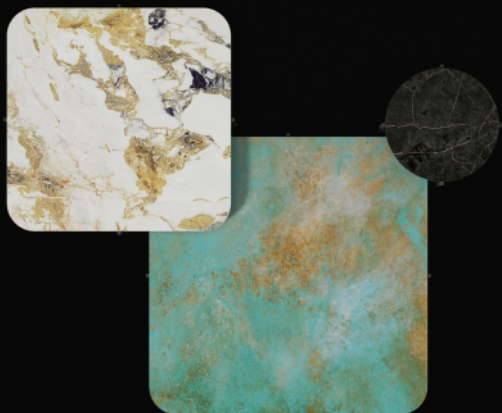


# HIOORO

Coffee tables are small furniture of great possibilities - especially if they spectacularly combine functionality with excellent design. The HIOORO table line meets these requirements. The modular structures of the tables allow you to build a personalized version of the desired shape. Their visual lightness goes hand in hand with perfect proportions, solid materials, and great use values. Coffee tables are a simple and proven way to create a space in the living room that will be ideally suited to the household's needs. They can be easily integrated into simple, more sophisticated, or even elegant interiors. The non-obvious combination of minimalism and glamour style makes the projects from this line surprising with their design. HIOORO coffee tables are a guarantee of beautiful design and free configuration!

*Stoliki kawowe to małe meble wielkich możliwości – zwłaszcza jeśli popisowo łączą funkcjonalność z doskonałym designem. Te wymagania spełnia linia stolików marki HIOORO. Modułowe konstrukcje stolików umożliwiają budowę spersonalizowanej wersji, o pożądanym kształcie. Wizualna ich lekkość idzie w parze z doskonałymi proporcjami, solidnością materiałów oraz wybitnymi walorami użytkowania. Stoliki kawowe to prosty i sprawdzony sposób na stworzenie w salonie przestrzeni, która będzie idealnie dopasowana do potrzeb domowników. Można z łatwością je wkomponować w proste lub bardziej wyszukane, czy nawet eleganckie wnętrza. Nieoczywiste połączenie minimalizmu ze stylem glamour sprawia, że projekty z tej linii zaskakują designem. Stoliki kawowe HIOORO to gwarancja pięknego designu i swobodnej konfiguracji!*

## COFFEE TABLES STOLIKI KAWOWE



ENCO 480x450x450 BSP-15M  
480x450x400 BSP-13M  
480x450x350 BSP-13M



BELLS STE-II  
Ø800 BSP-25P



SALL STE-03 500x500x530 BSP-22P  
ENCO 1200x400x400 BSP-44P



HIOORO



MORLO  
36-39

UNICO / UNICO DUO  
40-43

ENCO  
44-49

SALL  
50-57

LOOMI  
58-63

BELLS  
64-65

ENCO 1400x600x300 BSP-33P  
LOOMI STE-04 800x800x350 BSP-05P / 400x400x530 BSP-05P

# HIOORO



# MORLO

MORLO tables with narrow legs will add incredible lightness to any interior. The legs - simple in form, tapered downwards and slanting apart add to the collection's charm. MORLO coffee tables in various heights and diameters imitating natural stones are suitable for stacking on top of each other. MORLO are tables that do not recognize limitations.

*Stoliki MORLO z wymyślnymi nóżkami dodadzą każdemu wnętrzu niezwykłej lekkości. Przyjazna i nienarzucająca się forma unika ostrości kątów prostych: blaty obłe w kształcie, a nogi wdzięcznie zwężone ku dołowi, rozstawione skośnie dodają uroku kolekcji. Stoliki kawowe MORLO w różnych wariantach wysokości i średnic imitujące naturalne kamienie nadają się do nakładania jeden na drugi. MORLO to stoliki, które nie uznają ograniczeń.*

MORLO  
1000x1000x450 BDR-01  
800x400x300 BSP-01P





# HIOORO



# MORLO

A modern apartment deserves an exceptional setting. Such a setting will be provided by MOROLO furniture, which delights with its minimalist form but also unique elegance. This table is easy to combine with a sofa or couch, and it does not need a unique decorative frame to make it eye-catching and dazzling.

Nowoczesny apartament zasługuje na specjalną oprawę. Taką oprawę zapewnią meble MOROLO, które zachwycają swoją minimalistyczną formą, ale i wyjątkową elegancją. Taki stolik łatwo zintegrować z sofą czy kanapą, nie potrzebuje też szczególnej oprawy dekoratorskiej, by przyciągała wzrok i zachwycała każdego dnia.



MORLO  
840x490x450 BSP-16P  
1200x765x300 BSP-05P  
960x585x450 BSP-16P  
840x490x450 BSP-05P

MORLO  
1000x1000x350 BDR-40P  
1000x1000x300 BDR-01  
1000x500x350 BDR-40P





HIOORO



# HIOORO



# UNICO

The simple and perfectly balanced base of the UNICCO tables with round and oval tops will bring an element of dynamics to the interior. You can put larger shapes on smaller ones and create your favourite configurations or display them individually. The tables are available in several sizes. Unico Duo tables are pleasant to perceive and easy to carry; they follow us wherever a handy table is needed.

*Prosta, doskonale wyważona podstawa stolików UNICCO z okrągłymi i owalnymi blatami wniesie do wnętrza element dynamiki. Można nakładać większe bryły na mniejsze i tworzyć ulubione konfiguracje lub eksponować je pojedynczo. Stoliki dostępne są w kilku rozmiarach. Stoliki Unico Duo są przyjemne w odbiorze i łatwe do przenoszenia, podążają za nami wszędzie tam, gdzie potrzebny jest podręczny stolik.*



UNICO Ø600x350 BSP-05P  
1600x800x300 BSP-100

UNICO 1200x800x350 BSP-18P  
1000x600x300 BSP-18P







HIOORO



# HIOORO

# UNICO DUO

UNICO tables delight with their lightness and minimalist form in design. Quartz sintered tops combined with a frame with an unusual base made of light metal structure will easily fit into interiors of various styles. Due to the intriguing colour combinations of the tops, the tables will skillfully match the changing trends, each time being a showcase of your living room.

Stoliki UNICO zachwycają lekkością optyczną oraz minimalistyczną finezją w designie. Blaty ze spieku kwarcowego połączone ze stelażem o niezwykłej podstawie wykonanej z lekkiej metalowej konstrukcji z łatwością dopasują się do wnętrza w najróżniejszych stylach. Stoliki dzięki ciekawym zestawieniom kolorystycznym blatów umiejętnie wpiszą się w zmieniające się trendy, za każdym razem będąc wizytówką Twojego salonu.



UNICO DUO Ø1000x300 BSP-18P/BSP-12M  
Ø800x350 BSP-18P/BSP-12M  
Ø600x300 BSP-12M/BSP-18P  
UNICO Ø600x450 BSP-12M

UNICO DUO Ø1000x350 BSP-20P/BSP-19P  
Ø800x300 BSP-19P/BSP-20P  
Ø600x450 BSP-20P/BSP-19P





HIOORO



# HIOORO



# ENCO

UNICO tables delight with their lightness and minimalist form in design. Quartz sintered tops combined with a frame with an unusual base made of light metal structure will easily fit into interiors of various styles. Due to the intriguing colour combinations of the tops, the tables will skillfully match the changing trends, each time being a showcase of your living room.

Aranżacja wnętrza jest sztuką kompromisów, szczególnie gdy urządzamy salon, który ma być wizytówką całego domu. Na szczęście kolekcja ENCO odpowiada na różne potrzeby użytkowników. Różnorodność dostępnych brył do wyboru, pozwalają stworzyć stoliki, który zaspokoi nawet najbardziej wymagające gusta. Co więcej, nowoczesny i lekki design stolików możesz dopasować do wnętrza w praktycznie każdym stylu. Każdy element wykonany jest z wysokiej jakości spieku kwarcowego z możliwością kontynuacji wzoru na bryle.



ENCO 1900x450x250 BSP-24M  
MORLO 1000x500x350 BSP-20M

ENCO 1400x600x300 BSP-20P  
ENCO 1200x500x400 BSP-20P  
ENCO 800x800x300 BSP-20P  
SALL STE-01 500x500x530 BSZ-02





HIOORO



# HIOORO



# ENCO

ENCO tables will perfectly fit contemporary interiors due to their noble forms and sublime simplicity. They will introduce a touch of classic chic but also a modern sensibility. The modular structure allows you to maximize the spatial qualities of the living room to arrange a relaxation area filled with warmth and harmony. ENCO tables are a combination of delicacy and strength, artistry and functionality. They should be displayed in the interior. ENCO is a real showcase of every salon.

*Dzięki szlachetnym formom i wysublimowanej prostocie stoliki ENCO świetnie odnajdą się we współczesnych wnętrzach. Wprowadzą do nich nutkę klasycznego szyku, ale też nowoczesnej wrażliwości. Budowa modułowa pozwala zaś maksymalnie wykorzystać walory przestrzenne salonu, tak by zaaranżować strefę wypoczynkową wypełnioną ciepłem i harmonią. Stoliki ENCO to połączenie delikatności i siły, artyzmu oraz funkcjonalności. Zdecydowanie należy wyeksponować je we wnętrzu ENCO to prawdziwa wizytówka każdego salonu.*



ENCO 1000x1000x300 BSP-15M  
1200x500x400 BSP-15M  
500x500x500 BSP-15M

ENCO 800x800x300 BSP-33P  
500x500x500 BSP-33P





# HIOORO



# ENCO

ENCO tables will meet even the highest of expectations. They are simple and sophisticated and minimalist and classic in their form. They are perfect for interiors where the sense of comfort and impeccable style stand on the same scale, with no room for compromise.

ENCO tables are a collection of many blocks which allows the construction of a table perfectly customized to the client's needs. Each element is made of high-quality quartz sinter with the possibility of continuing the pattern on the block. Simple, clean forms and subtle lines bring a breath of modernity to the interior.

*Stoliki ENCO spełnią nawet najbardziej wygórowane oczekiwania. Są jednocześnie proste i finezjne, minimalistyczne i klasyczne w swojej formie. Doskonale sprawdzą się we wnętrzach, w których poczucie komfortu oraz nienaganna stylistyka stoją na jednej szali. Tam, gdzie nie ma miejsca na kompromisy.*

*Stoliki ENCO to kolekcja o rozbudowanej ilości brył, która pozwala na budowę stolika idealnie dopasowanego do potrzeb klienta. Każdy element wykonany jest z wysokiej jakości spieku kwarcowego z możliwością kontynuacji wzoru na bryle. Proste, czyste formy oraz subtelne linie wprowadzają do wnętrza powiew nowoczesności.*



ENCO 800x800x350 BSP-36S  
SALL STE-03 800x800x350 BSP-36S

ENCO 500x500x500 BSP-24M







HIOORO



# HICORO



# SALL

Furniture from the SALL collection is a minimalist design combined with an intriguing range of colours of materials. A modular system gives rich possibilities for creating simple or complex compositions. Our collection can be a solution for the client and ideally suited to his needs, environment, place of work or rest, or it can be an inspiration to create your own sets.

*Meble z kolekcji SALL to minimalistyczny design połączony z ciekawą gamą kolorystyczną materiałów. Użycie systemu modularnego daje bogate możliwości do tworzenia prostych lub skomplikowanych kompozycji. Nasza kolekcja może być rozwiązaniem dla klienta idealnie dopasowanym do jego potrzeb, otoczenia, miejsca pracy czy odpoczynku klienta albo może być inspiracją do tworzenia własnych zestawów.*



SALL STE-02 Ø1000x350 BSP-19M  
Ø800x400 BSP-19M

SALL STE-03 Ø1000x400 BSP-40P  
Ø800x450 BSP-02





HIOORO



# HIOORO



# SALL

The SALL collection in a modular version allows the customer to compose his own product. The client chooses the material for the table top from marble, wood, glass and quartz sinters, and a frame made of black steel, stainless steel or brass. An additional asset of the frames is their version in the shape of rectangles, squares and circles, creating great opportunities to prepare tables for your own needs. Coffee tables are available in sizes from 400x400x450 to 1000x1000x450.

*Kolekcja SALL w wersji modułowej daje klientowi możliwość skomponowania własnego produktu. Klient wybiera materiał na blat spośród marmurów, drewna, szkła i spieków kwarcowych oraz stelaż ze stali czarnej, nierdzewnej lub mosiądzu. Dodatkowym atutem stelaży jest ich wersja w kształcie prostokątów, kwadratów i kół co stwarza ogromne możliwości przygotowania stolików pod własne potrzeby. Stoliki kawowe występują w rozmiarach od 400x400x450 do 1000x1000x450*



SALL STE-05 800x800x350 BSZ-02

SALL STE-03 1000x1000x450 BSZ-25P  
500x500x530 BSZ-25P





## HIOORO



## SALL

Each SALL coffee table has a stylish, ring base that will bring a touch of luxury and glamour into the room. Each frame is available in an open or closed version so that it can be an element of many arrangements.

Każdy stolik SALL posiada stylową, pierścieniową podstawę, która wniesie do pomieszczenia powiew luksusu oraz nutkę glamour. Każda podstawa dostępna jest w wariantcie otwartym lub zamkniętym, dzięki czemu może stanowić element wielu kompozycji aranżacyjnych.



SALL STE-03 Ø1000x350 BSP-40P  
Ø800x400 BSZ-02

SALL STE-01 Ø1000x400 BSP-10P  
Ø530x450 BSZ-02





HIOORO



# HIOORO



# SALL

Due to the simple shapes and soft lines, SALL tables look great in various styles of interiors. The modular design of the tables provides the freedom to arrange the interior of any living room, regardless of the size, and the colours choice of ceramic, wood and glass sinters will make it easy to adjust them to your needs.

*Dzięki prostym brytom i miękkim liniom stoliki SALL świetnie prezentują się we wnętrzach w różnych stylach. Modułowa konstrukcja stolików zapewnia swobodę aranżacji wnętrza każdego salonu bez względu na metraż a wybór kolorystyczny spieków ceramicznych, drewna i szkła sprawi, że z łatwością dopasujemy je do swoich potrzeb.*



SALL STE-07 1200x600x350 BSP-05P  
ENCO 1400x600x300 BSP- 25M

SALL STE-05 500x500x530 BDR-09







## HIOORO



## LOOMI

The LOOMI collection is classic coffee tables in a modern, elegant version. The minimalist design, consisting of a metal base with 4 legs and a cross joint, supports a round or square table top in marble, wood or quartz sinter. Combining a diverse range of materials and colours of table tops with a wide range of frames - black steel, stainless steel, and brass will create a space combining the comfort of use with a flawless appearance. The design of the LOOMI table fits perfectly into modern and traditional interiors.

*Kolekcja LOOMI to klasyczne stoliki kawowe w nowoczesnej, eleganckiej odstonie. Minimalistyczny design, na który składa się metalowa podstawa z 4 nóg i krzyżowego łączenia, podtrzymuje okrągły lub kwadratowy blat z marmuru, drewna lub spieku kwarcowego. Połączenie różnorodnej gamy materiałowej i kolorystycznej blatów z bogatą gamą stelaży - stal czarna, stal nierdzewna i mosiądz stworzą przestrzeń łączącą komfort użytkowania z doskonałym wyglądem. Design stolika LOOMI wpisuje się doskonale do nowoczesnych i tradycyjnych wnętrz.*

LOOMI STE-05 1200x600x350 BSZ-03, BSP-33P





HIOORO



# HIOORO



# LOOMI

A coffee table is an irreplaceable arrangement in any living room. The modular system of LOOMI tables guarantees an excellent fit for your needs and the interior, regardless of its square footage. Coffee tables of diverse sizes, which can be set in multiple configurations, will be an excellent choice, which will allow you to change the interior arrangement quickly.

Stolik kawowy jest niezastąpionym elementem aranżacyjnym każdego salonu. Modułowy system stolików LOOMI gwarantuje idealne dopasowanie - zarówno do Twoich potrzeb, jak i samego wnętrza bez względu na metraż. Doskonałym wyborem będą stoliki kawowe o różnych rozmiarach, które możemy ustawiać w różnej konfiguracji co pozwala na szybką zmianę aranżacji wnętrza.



LOOMI STE-01 1200x600x400 BSZ-04, BSP-14M  
400x400x450 BSZ-04, BSP-14M

LOOMI STE-05 1200x600x400 BSZ-05, BSP-33P  
400x400x450 BSZ-05, BSP-33P





HIOORO



## HIOORO



## LOOMI

The most desirable tables are those that do not take up much space but at the same time allow you to divide the interior arrangement into zones. Selected materials will be ideal for any interior. The LOOMI collection includes a wide range of materials for the table top and base, allowing you to design the table yourself to make it more functional.

*Najbardziej pożądane stoliki to takie, które nie zajmują wiele miejsca, ale jednocześnie pozwalają podzielić aranżację wnętrza na strefy. Wyselekcjonowane materiały świetnie sprawdzą się w każdej aranżacji. Kolekcja LOOMI obejmuje szeroką gamę materiałów zarówno na blat jak i na podstawę stolika, co pozwala zaprojektować samodzielnie stolik, aby uczynić go bardziej funkcjonalnym.*



LOOMI STE-03 1200x600x400 BSP-04, BDR-08  
400x400x450 BSP-04

LOOMI STE-03 1200x600x350 BSP-16, BSZ-02  
400x400x530 BSP-16, BSZ-02





HIOORO



# HIOORO

## BELLS

Do you like non-obvious shapes? The light and avant-garde base is an original setting for the BELLS table. BELLS is a collection of modern coffee tables, tables and desks with a decorative base inspired by tubular bells and organs. The table's base is composed of many tube-like forms of varying thickness that support the table top. The dynamic line of the metal base of the BELLS table will effectively enliven the interior. BELLS - slim and elegant, marvellous with sophisticated details. For an even more excellent aesthetic impression, the table top can be decorated with glass, solid wood, marble or ceramics imitating precious types of stones. The base of the BELLS table can be made in black, white and gold steel, polished stainless steel, stainless steel lacquered to imitate brass, and ground or patinated brass. It is a piece of furniture that gives you many possibilities.

Lubisz nieoczywiste kształty? Lekka i awangardowa podstawa stanowi oryginalną oprawę dla stolika BELLS. BELLS to kolekcja nowoczesnych stolików kawowych, stołów i biur o dekoracyjnej podstawie, która była inspirowana dzwonami rurowymi i organami. Podstawa stolika jest złożona z wielu form przypominających rurki o zróżnicowanej grubości, które podtrzymują blat stołu. Dynamiczna linia metalowej podstawy stolika BELLS skutecznie ożywi wystroj wnętrza. BELLS - smukły i elegancki, zachwycający wyrafinowanymi detalami. Dla jeszcze większego wrażenia estetyki, blat może zdobić szkło, drewno w masywie, marmur lub ceramika imitująca szlachetne gatunki kamienia. Podstawa stołu BELLS może występować w opcji stali czarnej, białej i złotej, stali nierdzewnej polerowanej, stali nierdzewnej lakierowanej na imitację mosiądzu oraz mosiądzu szlifowanym lub patynowanym. To mebel, który daje Ci wiele możliwości.



BELLS STE-06 Ø1000x400 BSP-33P

BELLS STE-04 Ø1000x400 BSP-10P  
Ø600x440 BSP-21P







HICORO

## HIOORO



## MINI BELLS

Kolejnym elementem uzupełniającym naszą ofertę są małe stoliki MINI BELLS które można stosować w wielu sytuacjach w których potrzebujemy funkcji małego wysokiego stoliczka na kawę, książkę ...





  
HIOORO

# HIOORO

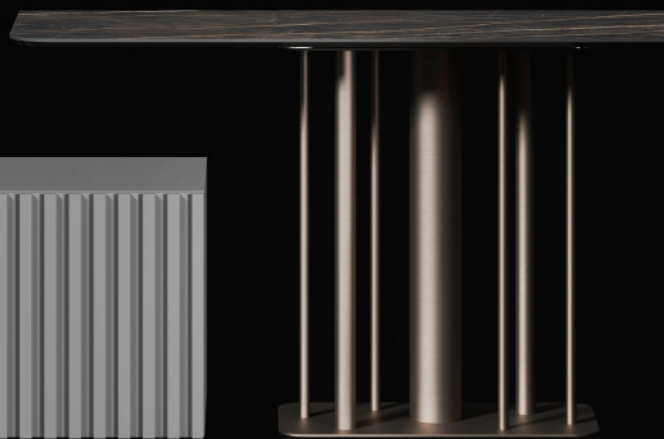
Coffee tables are small furniture of great possibilities - especially if they spectacularly combine functionality with excellent design. The HIOORO table line meets these requirements. The modular structures of the tables allow you to build a personalized version of the desired shape. Their visual lightness goes hand in hand with perfect proportions, solid materials, and great use values. Coffee tables are a simple and proven way to create a space in the living room that will be ideally suited to the household's needs. They can be easily integrated into simple, more sophisticated, or even elegant interiors. The non-obvious combination of minimalism and glamour style makes the projects from this line surprising with their design. HIOORO coffee tables are a guarantee of beautiful design and free configuration!

*Stoliki kawowe to małe meble wielkich możliwości – zwłaszcza jeśli popisowo łączą funkcjonalność z doskonałym designem. Te wymagania spełnia linia stolików marki HIOORO. Modułowe konstrukcje stolików umożliwiają budowę spersonalizowanej wersji, o pożądanym kształcie. Wizualna ich lekkość idzie w parze z doskonałymi proporcjami, solidnością materiałów oraz wybitnymi walorami użytkowania. Stoliki kawowe to prosty i sprawdzony sposób na stworzenie w salonie przestrzeni, która będzie idealnie dopasowana do potrzeb domowników. Można z łatwością je wkomponować w proste lub bardziej wyszukane, czy nawet eleganckie wnętrza. Nieoczywiste połączenie minimalizmu ze stylem glamour sprawia, że projekty z tej linii zaskakują designem. Stoliki kawowe HIOORO to gwarancja pięknego designu i swobodnej konfiguracji!*

## RACKS, CABINETS AND CONSOLES REGAŁY, SZAFKI I KONSOLE



HIOORO



| SALL  
68-69

| ALTON  
70-63

| LOOMI  
72-75

| ALTON CABINETS  
76-79

| CONSOLES  
80-81

# HIOORO



# SALL

The repeating square module is a determinant of the form of the rack and the hallmark of SALL racks by Hiooro. The metal frame makes it possible to hang decorative elements at different heights - you decide on which ones. Not without significance is also the design. The bookcase looks beautiful in both the office and home space, adding lightness and good taste to the arrangement.

*Powtarzalny moduł w formie kwadratu jest wyznacznikiem formy regału i znakiem rozpoznawczym regałów SALL marki Hiooro. Metalowy stelaż daje możliwość zawieszania dekoracyjnych elementów na różnych wysokościach - to Ty decydujesz na jakich. Nie bez znaczenia jest również design. Regał pięknie się prezentuje w przestrzeni zarówno biura jak i domu, dodając aranżacji lekkości i dobrego smaku.*



SALL STE-10 2500x350x2000 PLA-01 BSP-05P

SALL STE-01 2500x350x2000 PLA-04





HIOORO





## ALTON

Its form is the opposite of a traditional bookcase. Open on all sides, made of simple metal profiles spaced asymmetrically and in varying directions. The horizontal shelves are arranged with fantasy; they are of different lengths and heights. The bookcase can play the role of a bookcase, space for office documents, decorations or souvenirs, and serve as a light dividing wall by (means of) which it is possible to separate functional zones in the interior. ALTON shelves are perfect for modern spaces.

*Jego forma jest przeciwieństwem tradycyjnego regału. Otwarty ze wszystkich stron, zbudowany z prostych metalowych profili rozstawionych asymetrycznie i w zmiennym rytmie. Poziome półki rozmieszczone z fantazją, są różnej długości i na różnych wysokościach. Regał może odgrywać rolę biblioteczki, miejsca na dokumenty biurowe, dekoracje albo pamiątki, a także służyć jako lekka optycznie ścianka działowa, za pomocą której da się wydzielić strefy funkcjonalne we wnętrzu. Regały ALTON doskonale odnajdą się w nowoczesnych przestrzeniach.*

ALTON STE-01 B1, B2 2000x450x1970 PLA-04







HIOORO



# HIOORO



# LOOMI

LOOMI racks of the Polish brand Hiooro are distinguished by their dynamic form. This modern rack impresses with its cubic shapes and a compelling frame form. The steel structure of the racks, combined with solid wood or ceramic sinter, looks impressive and solid. The modular design provides great freedom of arrangement. Its light and geometric form make the piece of furniture perfect for a modern interior.

*Regały LOOMI polskiej marki Hiooro wyróżniają się dynamiczną formą. Ten nowoczesny REGAŁ zachwyca kubicznymi kształtami i ciekawą formą ram stelaża. Stalowa konstrukcja regałów w połączeniu z drewnem w masywie lub spiekami ceramicznymi prezentuje się efektownie i solidnie. Modułowa konstrukcja zapewnia z kolei ogromną swobodę aranżacji. Jego lekka, geometryczna forma sprawiają, że mebel doskonale sprawdzi się w nowoczesnym wnętrzu.*

LOOMI STE-10 L4b 2390x450x1650 BSP-05P  
GEO STE-03 Ø1200 BSP-61C





HICORO



# HIOORO



# LOOMI

Modern, light LOOMI racks will work in many places in your home. It is an excellent piece of furniture for the office, but also a perfect addition for the sofa in the living room. Its original, simple style makes it easy to integrate it into various arrangements.

Nowoczesne, lekkie w formie regały LOOMI sprawdzą się w wielu miejscach w Twoim domu. To świetny mebel do gabinetu, ale też doskonały kompan sofy w salonie. Jego niebanalna, prosta stylistyka sprawia, że z łatwością wkomponujesz go w najróżniejsze aranżacje.



LOOMI STE-01 L4a 4780x350x1250 PLA-03  
LOOMI STE-01 Ø1000x350, Ø600x400 BSP-18M

LOOMI STE-03 L3a 2390x350x1250 PLA-03





## HIOORO



## DROP

DROP racks are characterized by a minimal, rational, and modern design. This bookcase is dedicated to lofts, and modern and industrial interiors, although there are no contraindications to using it in interiors with a different style. The steel structure of the racks, in combination with wooden shelves, looks very impressive. In this collection, quality and simplicity skilfully interpenetrate, and the variety of colors and solidity of materials create a beautiful composition of furniture.

*Regały DROP charakteryzują się minimalnym, racjonalnym i nowoczesnym designem. To regał dedykowany do wnętrz nowoczesnych, loftowych i industrialnych, choć nie ma żadnych przeciwwskazań, by stosować go także we wnętrzach utrzymanych w innym stylu. Stalowa konstrukcja regałów w połączeniu z półkami drewnianymi prezentuje się bardzo efektownie. W tej kolekcji jakość i prostota umiejętnie się przenikają, a różnorodność kolorystyczna i solidność materiałów tworzą przepiękną kompozycję mebla.*





## HIOORO



## ALTON

ALTON furniture is a collection for true connoisseurs who value the beauty of details in interior design. It is furniture that will adapt to your needs. Cabinets that complement the collection through various configurations will provide unprecedented freedom in interior design. In addition, the grooved fronts of Alton cabinets have gained a chic form, slightly minimalist, and at the same time, eye-catching. It is a perfect piece of furniture for interiors where, apart from high-quality furniture, a sophisticated design is also crucial.

*Meble ALTON to kolekcja dla prawdziwych koneserów, którzy w aranżacji wnętrz cenią piękno detali. To meble, które dopasują się Twoich potrzeb. Szafki będące uzupełnieniem kolekcji poprzez różne możliwości konfiguracji zapewnią niebywałą wprost swobodę w aranżacji wnętrza. Dodatkowo ryflowane fronty szafek Alton zyskały w ten sposób szykowną formę, nieco minimalistyczną, a jednocześnie przyciągającą wzrok. To doskonały mebel do wnętrza, w których oprócz wysokiej jakości mebli liczy się również wysmakowany design.*

ALTON C 500x400x800+450 PLA-03  
ALTON A 500x400x400+240 PLA-05  
ALTON 2xB 1000x400x800+240 PLA-02







HIOORO



## HIOORO



## ALTON

ALTON furniture is a collection for true connoisseurs who value the beauty of details in interior design. It is furniture that will adapt to your needs. Cabinets that complement the collection through various configurations will provide unprecedented freedom in interior design. In addition, the grooved fronts of Alton cabinets have gained a chic form, slightly minimalist, and at the same time, eye-catching. It is a perfect piece of furniture for interiors where, apart from high-quality furniture, a sophisticated design is also crucial.

*Meble ALTON to kolekcja dla prawdziwych koneserów, którzy w aranżacji wnętrza cenią piękno detali. To meble, które dopasują się Twoich potrzeb. Szafki będące uzupełnieniem kolekcji poprzez różne możliwości konfiguracji zapewnią niebywałą wprost swobodę w aranżacji wnętrza. Dodatkowo ryflowane fronty szafek Alton zyskały w ten sposób szykowną formę, nieco minimalistyczną, a jednocześnie przyciągającą wzrok. To doskonały mebel do wnętrza, w których oprócz wysokiej jakości mebli liczy się również wysmakowany design.*



ALTON A, B, C 1750x400x1200 PLA-01





HIOORO



# HIOORO



# CONSOLES / KONSOLE

The eye-catching console tables complementing the Hiooro collection were inspired by contemporary art. Light, geometric forms make the Hiooro console tables perfect for any interior and give it true elegance. Modern console tables with classic functions will be perfect for storing ornaments, vases and decorations. Like other Hiooro products, you can adjust them to your taste - you can choose from several wood colours, quartz sinters, black steel, stainless steel and brass.

## ALTON

ALTON-C STE-03 1600x450x750 BDR-10



## GEO

GEO-C STE-01 1400x450x750 BSP-20M



Efektowne konsole będące uzupełnieniem kolekcji marki Hiooro zostały zainspirowane sztuką współczesną. Lekkie, geometryczne formy sprawiają, że konsole Hiooro doskonale sprawdzą się w każdym wnętrzu, które dzięki nim nabierze prawdziwej elegancji. Nowoczesne konsole z klasycznymi funkcjami, będą idealnie nadawać się do przechowywania ozdób, wazonów, dekoracji. Podobnie jak inne produkty Hiooro możesz dopasować je do swojego gustu - do wyboru jest kilka kolorów drewna, spieki kwarcowe oraz stal czarna, nierdzewna i mosiądz.

BELLS-C STE-06 1600x450x750 BDR-18P



## BELLS

HONI-C STE-01 1600x450x750 BDR-10P



## HONI

  
HIOORO



BELLS-C STE-07 1600x440x800 BSP-05P

# HIOORO

HIOORO office furniture is an original design based on geometric shapes. The original design of the furniture can improve the space as a single piece of furniture or create a unique style in a room consisting of several different variants of furniture. High-quality manufacture and refinement of every detail make our furniture perfectly suited to the office interiors of the most demanding customers. HIOORO desks are a beautiful and unique form, but also elaborately matched, selected, and trusty materials guarantee functionality and durability. Original design and functionality are the hallmarks of HIOORO office furniture.

Mebel biurowe marki HIOORO to meble o oryginalnym wzornictwie bazujące na geometrycznych bryłach. Oryginalna konstrukcja mebli może ulepszyć przestrzeń jako pojedynczy mebel lub stworzyć wyjątkowy styl w pomieszczeniu składającym się z kilku różnych wariantów mebli. Wysoka jakość wykonania, dopracowanie każdego detalu, to wszystko sprawia, że nasze meble doskonale odnajdują się we wnętrzach biurowych najbardziej wymagających klientów. Biurka marki HIOORO to piękna i wyjątkowa forma, ale również starannie dobrane, wyselekcjonowane i sprawdzone materiały, które gwarantują funkcjonalność i trwałość. Niebanalny design i funkcjonalność to znaki rozpoznawcze mebli biurowych marki HIOORO..

LIBES A STE-01 2200x1000 BSP-49P



OFFICE FURNITURE  
MEBLE BIUROWE



ALTON B STE-05 2600x1000 BSP-42P

LIBES  
85-91

ALTON  
92-99

BELLS  
100-105

SILESIA  
106-109

# HIOORO



# LIBES

The LIBES collection is a new collection of office furniture with an original design, making each piece of furniture a work of modern art. LIBES is a collection inspired by the work of the outstanding architect Daniel Libeskind. We tried to capture the essence of this creator's architecture in one form of furniture. "...Buildings viewed from different sides open up new, surprising perspectives and views drawn with sharp, geometric lines creating truly sculptural compositions. However, the unusual shape is not just pure abstraction. In addition to its formal and artistic approach, it is also based on the context and deep symbolism that describes the "soul of the building".

*Kolekcja LIBES to nowa kolekcja mebli biurowych o oryginalnym wzornictwie sprawiająca, że każdy mebel stanowi dzieło sztuki nowoczesnej. LIBES to kolekcja inspirowana się twórczością znakomitego architekta Daniela Libeskinda. Staraliśmy się w jednej formie mebli uchwycić kwintesencję architektury tego twórcy. "...Budynki oglądane z różnych stron otwierają przed nami nowe, zaskakujące perspektywy i widoki kreślone ostrymi, geometrycznymi liniami tworzącymi prawdziwie rzeźbiarskie kompozycje. Ale niezwykle kształt to nie jest jedynie czysta abstrakcja. Poza formalnym i artystycznym podejściem opiera się on także na kontekście i głębokiej symbolice opisującej "duszę budynku".*



LIBES A STE-01 2400x1000 BSP-42P

LIBES C STE-01 2400x1000 BSP-52P







# HIOORO



# LIBES

The collection was designed for customers aware of the beauty of form and the unique character of the combination of architecture and design. The high-quality manufacture and refinement of every detail make our furniture ideally suited to the office interiors of the most demanding customers. LIBES is not only a desk but also a chest of drawers that retain the geometric and extraordinary form of the collection. LIBES is a stunning and very expressive collection!

Kolekcja została zaprojektowana dla odbiorców świadomych, czym jest piękno formy i niepowtarzalny charakter, jaki stanowi połączenie architektury ze wzornictwem. Wysoka jakość wykonania, dopracowanie każdego detalu, to wszystko sprawia, że nasze meble doskonale odnajdują się we wnętrzach biurowych najbardziej wymagających klientów. LIBES to nie tylko biurko, ale również komody, które zachowują geometryczną i nietuzinkową formę kolekcji. LIBES to zaskakująca i bardzo wyrazista kolekcja!

LIBES A STE-01 2400x1000 BSP-18P





HIOORO



## HIOORO



## LIBES

A modern office deserves an extraordinary setting. Such a setting will be provided by LIBES furniture, which impresses with its minimalist form but also unique elegance. Such a desk is easy to integrate with other furniture in the office. The Libes desk does not need any special decorative frame to make it eye-catching and dazzling. It is a piece of furniture full of creative courage and creativity that will be a real decoration of your office.

Nowoczesne biuro zastępuje na specjalną oprawę. Taka oprawa zapewni meble LIBES, które zachwycają swoją minimalistyczną formą ale i wyjątkową elegancją. Takie biurko łatwo zintegrować z innymi meblami w biurze. Biurko Libes nie potrzebuje też szczególnej oprawy dekoratorskiej, by przyciągał wzrok i zachwycał każdego dnia. To mebel pełen twórczej odwagi i kreatywności, który będzie prawdziwą ozdobą Twojego gabinetu.



LIBES C STE-02 2600x1000 BSP-38P

LIBES C STE-02 2000x1000 BSP-44M





HIOORO



# HIOORO



# LIBES

LIBES cabinets are an excellent choice for all those who love non-obvious forms. The light, geometric and minimalist form makes the furniture ideal for a modern interior. The cabinets provide superb organization, thanks to the spacious interior, in which you can hide all the necessary documents.

*Szafki LIBES to doskonała propozycja dla wszystkich, którzy uwielbiają nieoczywiste formy. Lekka, geometryczna i minimalistyczna forma sprawia, że meble doskonale sprawdzają się w nowoczesnym wnętrzu. Szafki zapewnia świetną organizację, dzięki przestronnemu wnętrzu, w których można schować wszystkie potrzebne dokumenty.*



LIBES STE-01 2800x1000 BSP-50P

LIBES C STE-01 2600x1000 BSP-21P / LIBES 1200x450x1200 PLA-01





# HIOORO



## ALTON

In modern tables, the legs are the most decorative element, as with the ALTON table by Hiooro, whose sculptural form will give the interior a unique atmosphere. Original design and functionality are the hallmarks of ALTON office furniture. Modular cabinets will complement the ALTON desk, which allows you to adjust the functionality of the furniture according to your needs.

Lekka i nowoczesna konstrukcja biurka jest finezyjnym połączeniem klasyki i nowoczesnego designu i sprawia, że mebel szybko zyskuje zwolenników. Sprawdzi się nie tylko w jadalni, salonie, ale również przy biurku. To niezwykle wszechstronny mebel. Uzupełnieniem biurka ALTON będą modułarne szafki, które pozwala dopasować funkcjonalność mebli odpowiednio do swoich potrzeb.

ALTON B STE-03 2600x1000 BSP-40P







HIOORO



# HIOORO



# ALTON

The light and modern structure of the desk is a sophisticated combination of classic and modern design and makes the piece of furniture very popular. It works well not only in the dining room, living room but also at a desk. It is a highly versatile piece of furniture.

*Lekka i nowoczesna konstrukcja biurka jest finezyjnym połączeniem klasyki i nowoczesnego designu i sprawia, że mebel szybko zyskuje zwolenników. Sprawdzi się nie tylko w jadalni, salonie, ale również przy biurku. To niezwykle wszechstronny mebel.*



ALTON D STE-03 1900x800 BSP-29P

ALTON D STE-11 1900x800 BSP-51P





# HIOORO



# ALTON

ALTON furniture is a collection for true connoisseurs who value the beauty of details in interior design. It is furniture that will adapt to your needs. Cabinets that complement the collection through various configurations will provide unprecedented freedom in interior design.

*Meble ALTON to kolekcja dla prawdziwych koneserów, którzy w aranżacji wnętrza cenią piękno detali. To meble, które dopasują się Twoich potrzeb. Szafki będące uzupełnieniem kolekcji poprzez różne możliwości konfiguracji zapewnią niebywałą wprost swobodę w aranżacji wnętrza.*

ALTON D STE-11 1800x800 BSP-29P  
ALTON B1 STE-01 1000x450x1970 PLA-03





HIOORO



# HIOORO



# ALTON

The ALTON desk will be complemented by modular cabinets that allow you to adjust the functionality of the furniture to your needs. In addition, the grooved fronts of Alton cabinets have gained a chic form, slightly minimalist, and at the same time, eye-catching. It is a perfect piece of furniture for interiors where, apart from high-quality furniture, a sophisticated design is also crucial.

*Uzupełnieniem biurka ALTON będą modułowe szafki, które pozwalają dopasować funkcjonalność mebli odpowiednio do swoich potrzeb. Dodatkowo ryflowane fronty szafek Alton zyskały w ten sposób szykowną formę, nieco minimalistyczną, a jednocześnie przyciągającą wzrok. To doskonały mebel do wnętrz, w których oprócz wysokiej jakości mebli liczy się również wysmakowany design.*

ALTON A, B, C 1750x400x1200 PLA-03





HIOORO



# HIOORO



## BELLS

Wherever innovation and sophisticated style are desired in interiors, the Hiooro BELLS desk will be perfect. BELLS is a desk with a decorative base that was inspired by tubular bells and organs. The table base is made of many tube-like shapes of varying diameters supporting the table top. In this design, the beauty of a simple form meets classic elegance. The BELLS desk has sophisticated shapes that are memorable.

Wszędzie tam, gdzie we wnętrzach pożądana jest innowacyjność oraz wyrafinowany styl, tam sprawdzi się biurko BELLS marki Hiooro. BELLS to biurko o dekoracyjnej podstawie, które było inspirowane dzwonami rurowymi i organami. Podstawa stołu jest złożona z wielu form przypominających rurki o zróżnicowanej średnicy, które podtrzymują blat stołu. W tym projekcie piękno prostej formy spotyka się z klasyczną elegancją. Biurko BELLS to finezyjne kształty, które zapadają w pamięć.



BELLS A STA-11 2400x1000 BSP-57C

BELLS A STA-06 2400x1000 BSP-33P







HIOORO



# HIOORO



## BELLS

BELLS is a desk designed for people who appreciate delicacy and gentleness in interior design, which creates a relaxing atmosphere. These two features are captured in the oval shaped desk. The organic purity of this form is unimaginably subtle, and the shape of the entire block reveals sculptural sensitivity.

*BELLS to biurko zaprojektowane dla osób ceniących w aranżacji wnętrza delikatność i łagodność, które sprawiają, że otacza nas relaksująca atmosfera. Te dwie cechy zostały ujęte w obłych, owalnych kształtach biurka. Organiczna czystość tej formy jest niewyobraźalnie subtelna a kształt całej bryły zdradza rzeźbiarską wrażliwość.*



BELLS C STA-06 2400x1000 BSP-62C

BELLS C STA-04 2600x1000 BSP-42P





HIOORO



# HIOORO



# BELLS

In this design, the beauty of a simple form meets classic elegance. The BELLS desk has sophisticated shapes that are memorable.

*W tym projekcie piękno prostej formy spotyka się z klasyczną elegancją. Biurko BELLS to finezyjne kształty, które zapadają w pamięć.*



BELLS B STA-04 2600x1000 BSP-61C

BELLS B STA-01 2600x1000 BSP-27P





HIOORO



# HIOORO



SILESIA A STA-02 2800x1000 BSP-18P



110 SILESIA STE-02 2800x1200 BSP-29P

# SILESIA

Wherever the interior requires innovation and a sublime style, furniture from the SILESIA collection will prove its worth. The desire to create authentic things in the digital world prompts us to present collections originating in Silesia and inspired by the traditional culture of this region. These inspirations allowed us to look for a new form and find its perfect quality in raw but classic materials. There were created simple solutions in individual arrangements, sometimes complicated conditions contained in structural simplicity. The structures are based on the icon of the mine shaft, which is a metaphor for miners' work, but they create a new form of construction. It is a tribute to Silesia and the result of a miner of this land.

*Wszędzie tam, gdzie we wnętrzach pożądana jest innowacyjność oraz wysublimowany styl, tam sprawdzą się meble z kolekcji SILESIA. Pragnienie stworzenia rzeczy autentycznych w świecie cyfrowym skłania nas do prezentacji kolekcji wywodzących się ze Śląska i inspirowanych kulturą, tradycją tego regionu. Inspiracje te pozwoliły szukać nowej formy i odnaleźć idealną jej jakość w surowych, ale klasycznych materiałach. Powstały proste rozwiązania w indywidualnych układach, czasem formy skomplikowane zawarte w konstrukcyjnej prostocie. Konstrukcje wzorują się na ikonie szybu kopalnianego, który jest metaforą pracy górników, ale tworzą nową formę konstrukcji. To hołd dla Śląska i pracy górnika tej Ziemi.*

SILESIA A STA-02 2800x1000 BSP-18P





HIOORO





HIOORO



## SILESIA

SILESIA is a collection of desks, conference tables, mirrors and 3D wall panels. Classic, raw and at the same time natural materials, such as steel, glass, wood, and quartz sinter, take on an entirely new form here. The common denominator of all projects is modelling the shaft icon, which is a metaphor for the region's mining past.

*SILESIA to kolekcja biur, stołów konferencyjnych, luster i paneli ściennych 3D. Klasyczne, surowe, a zarazem naturalne materiały, takie jak stal, szkło, drewno, spiek kwarcowy zyskują tu całkiem nową formę. Wspólnym mianownikiem wszystkich projektów jest wzorowanie się na ikonie szybu, która stanowi metaforę górniczej przeszłości regionu.*



SILESIA STA-01 3000x1200 BSZ-05

SILESIA STA-01 3000x1200 BSZ-05  
SILESIA 1200x400x1200 PLA-04







HIOORO



# HIOORO

## MATERIALS / MATERIAŁY

\* - Quartz sintered tops dedicated to coffee tables.  
Other quartz sinters for coffee table tops are available on request.

\* - Blaty ze spieków kwarcowych dedykowane do stolików kawowych. Pozostałe spieki na blaty do stolików kawowych dostępne są na zapytanie.

PIETRA DI SAVOIA ANTRACYT MATT BSP-13 M\*



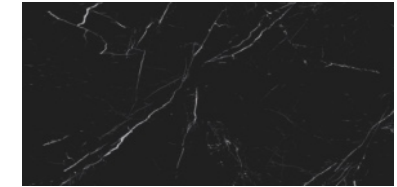
PIETRA GREY POLISHED/MATT BSP-20\* / BSP-20 M\*



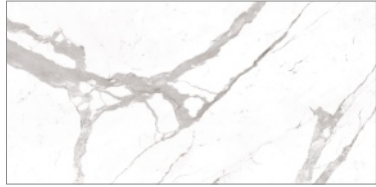
BIJOUX BRECHE CAPAYA POLISHED/MATT BSP-28 / BSP-28 M



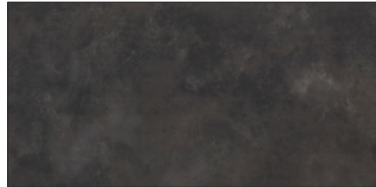
MARQUINIA POLISHED/MATT BSP-34\* / BSP-34 M\*



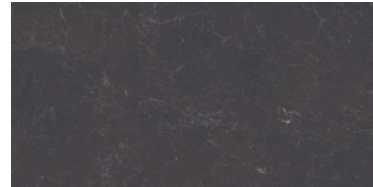
STATUARIO VENATO POLISHED/MATT BSP-01\* / BSP-01 M\*



OSSIDO NERO MATT BSP-14 M\*



NERO GRECO POLISHED/MATT BSP-21\* / BSP-21 M\*



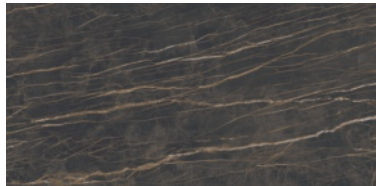
BIJOUX CALACATTA ALTISSIMO POLISHED/MATT BSP-29 / BSP-29 M



ONYX & MORE GOLDEN BLEND SATIN / POLISHED BSP-35 / BSP-35 S



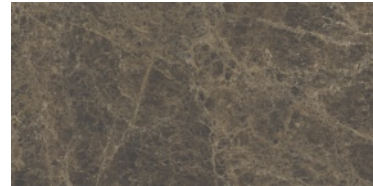
NOIR DESIR POLISHED/MATT BSP-05\* / BSP-05 M\*



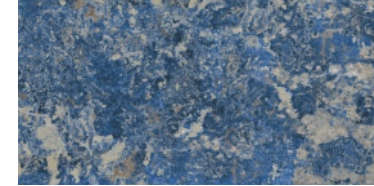
OSSIDO BRUNO MATT BSP-15 M\*



EMPERADOR EXTRA POLISHED/MATT BSP-22\* / BSP-22 M\*



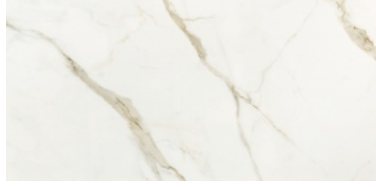
BIJOUX SODALITE BLEU POLER POLISHED/MATT BSP-30



ONYX & MORE GOLDEN BLEND SATIN / POLISHED BSP-35 / BSP-35 S



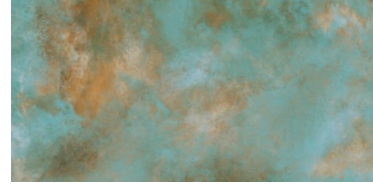
CALACATTA ORO VENATO POLISHED/MATT BSP-10\* / BSP-10 M\*



INVISIBLE WHITE SATYNA/POLISHED/MATT BSP-18\* / BSP-18 S\* / BSP-18 M\*



OSSIDO VERDERAME MATT BSP-24 M\*



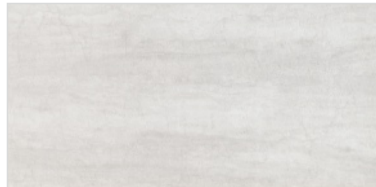
ETOILE ILLUSION POLISHED/MATT BSP-31 / BSP 31 M



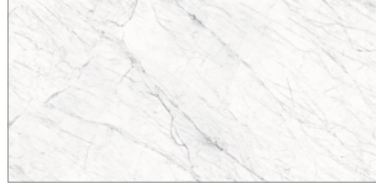
ONYX & MORE SILVER POLISHED/SATINA BSP-36 / BSP-36 S



PIETRA DI SAVOIA PERLA MATT BSP-11 M\*



STATUARIETTO POLISHED/MATT BSP-19\* / BSP-19 M\*



B&W BREACH POLISHED/MATT BSP-25\* / BSP-25 M



ETOILE RENIOR POLISHED/MATT BSP-32 / BSP-32 M



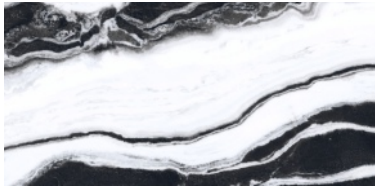
ONYX & MORE SILVER BLEND POLISHED/SATIN BSP-36 / BSP-36 S



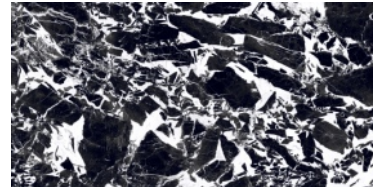
PIETRA DI SAVOIA GRIGIO MATT BSP-12 M\*



B&W WAVE POLISHED/MATT BSP-27 / BSP-27 M



B&W FRAGMENT POLISHED/MATT BSP-26 / BSP-26 M



ETOILE SYMPHONIE POLISHED/MATT BSP-33\* / BSP-33 M



ONYX & MORE WHITE POLISHED/SATIN BSP-37 / BSP-37 S\*



ONYX & MORE WHITE BLEND  
POLISHED/SATIN **BSP-37 / BSP-37 S**



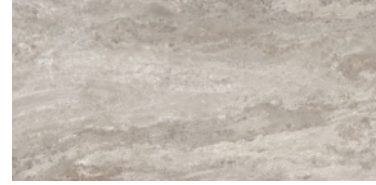
ORIGINES DE REX OR  
POLISHED/MATT **BSP-44 / BSP-44 M**



REVES NOISETTE POLISHED/MATT **BSP-50\* / BSP-50 M**



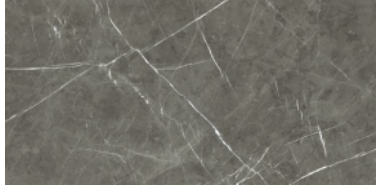
HERITAGE CLOUD POLER/COMFORT **BSP-56 / BSP-56 C**



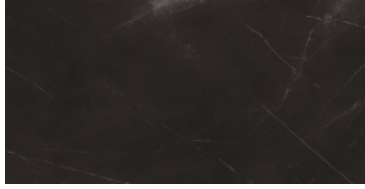
NATURE MOOD TUNDRA  
POLISHED/COMFORT **BSP-62 / BSP-62 C**



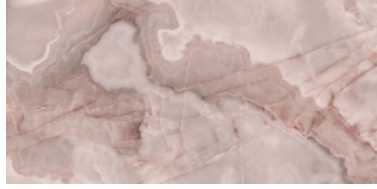
PREXIOUS CHARMING AMBER  
POLISHED/MATT **BSP-38 / BSP-38 M**



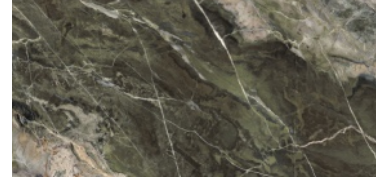
STORM NEGRO POLISHED/SATYNA **BSP-45 / BSP-45 S**



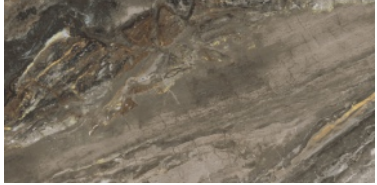
REVES ROSE POLISHED/MATT **BSP-51 / BSP-51 M**



HERITAGE EMERALD POLISHED/COMFORT **BSP-57 / BSP-57 C**



PREXIOUS DREAM ARABESQUE  
POLISHED/MATT **BSP-39 / BSP-39 M**



STORM GRIS POLISHED/SATYNA **BSP-46 / BSP-46 S**



REVES PERLE POLISHED/MATT **BSP-52 / BSP-52 M**



HERITAGE FLAME POLISHED/COMFORT **BSP-58 / BSP-58 C**



STONE SAHARA NOIR POLISHED **BSP-40\***



CALACATTA MICHELANGELO  
POLISHED/MATT/SATYNA **BSP-47\* / BSP-47 S\* / BSP-47 M\***



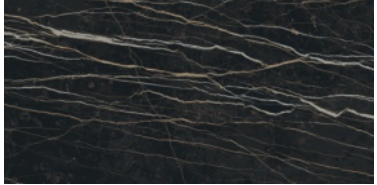
CALACATTA GOLD POLISHED/MATT **BSP-53 / BSP-53 M**



NATURE MOOD MOUNTAIN PEAK  
POLISHED/COMFORT **BSP-59 / BSP-59 C**



PREXIOUS THUNDER NIGHT  
POLISHED/MATT **BSP-41 / BSP-41 M**



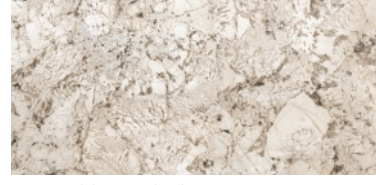
REVES BLUE POLISHED/MATT **BSP-48 / BSP-48 M**



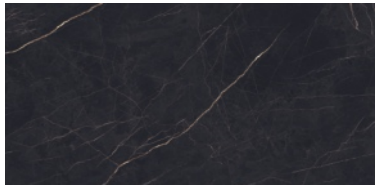
HERITAGE AZURE POLISHED/COMFORT **BSP-54 / BSP-54 C**



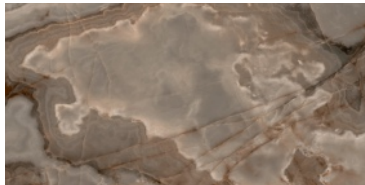
NATURE MOOD GLACIER  
POLISHED/COMFORT **BSP-60 / BSP-60 C**



NOIR LAURENT POLISHED **BSP-42\***



REVES CHOCO POLISHED/MATT **BSP-49 / BSP-49 M**



HERITAGE BROWN POLISHED/COMFORT **BSP-55 / BSP-55 C**



NATURE MOOD RAINFOREST  
POLISHED/COMFORT **BSP-61 / BSP-61 C**



# HIOORO



**STE-01**  
MATTED BLACK  
STAL CZARNA KOLOR CZARNY MAT



**STE-02**  
MATTED WHITE  
STAL CZARNA KOLOR BIAŁY MAT



**STE-10**  
MATTED GOLD  
STAL CZARNA KOLOR ŻŁOTY PÓŁMAT

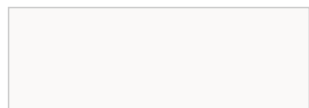


**STE-03**  
POLISHED STAINLESS STEEL  
STAL NIERDZEWNA POLEROWANA



**STE-04**  
STAINLESS STEEL - VARNISHED GLOSS BRASS  
STAL NIERDZEWNA POLEROWANA IMITACJA MOSIĄDZU POLEROWANA

## LAMINATED BOARD / PŁYTA LAMINOWANA



**PLA-01**  
BIANCO



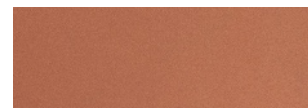
**PLA-02**  
GRIS



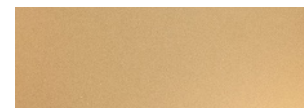
**PLA-03**  
ANTRACITE



**PLA-04**  
NEGRO



**PLA-05**  
METAL COPPER



**PLA-06**  
METAL GOLD



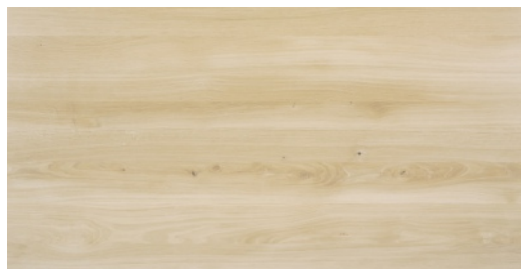
**BDR-01**  
WALNUT 30/40 mm  
ORZECH 30/40 mm



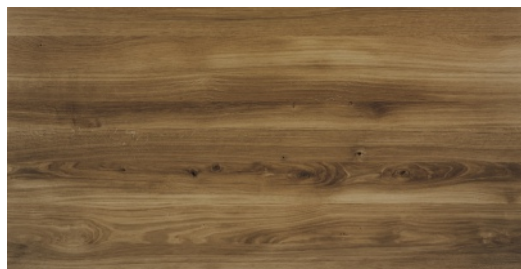
**BDR-02**  
LIGHT OAK 30/40 mm  
DĄB JASNY 30/40 mm



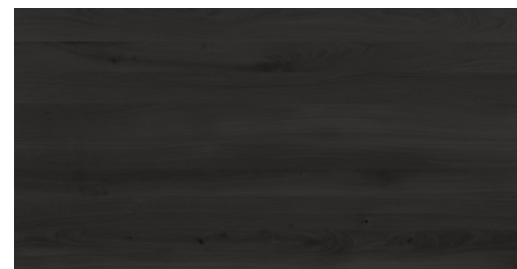
**BDR-03**  
BRUSHED LIGHT OAK 30/40 mm  
DĄB JASNY SZCZOTKOWANY 30/40 mm



**BDR-08**  
WHITEN OAK 30/40 mm  
DĄB JASNY BIELONY 30/40 mm



**BDR-09**  
BROWN OAK 30/40 mm  
DĄB BRĄZ 30/40 mm



**BDR-10**  
OAK BLACK 30/40 mm  
DĄB CZARNY 30/40 mm



**BSZ-01**  
WHITE VARNISHED GLASS 10/12 mm  
SZKŁO LAKIEROWANE BIAŁE 10/12 mm



**BSZ-02**  
BLACK VARNISHED GLASS 10/12 mm  
SZKŁO LAKIEROWANE CZARNE 10/12 mm



**BSZ-03**  
ANTISOL BROWN GLASS 10/12 mm  
SZKŁO ANTISOL BRĄZ 10/12 mm



**BSZ-04**  
ANTISOL GRAPHIT GLASS 10 mm  
SZKŁO ANTISOL GRAFIT 10 mm



**BSZ-05**  
OPTIWHITE GLASS 10/12 mm  
SZKŁO BEZBARWNE OPTIWHITE 10/12 mm



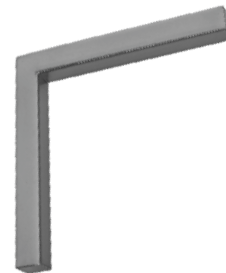
**STE-05**  
POLISHED BRASS  
MOSIĄDZ POLEROWANY



**STE-06**  
GRINDED SEMI-MATTED BRASS  
MOSIĄDZ SZLIFOWANY PÓŁMAT



**STE-07**  
GRINDED PATINED BRASS  
MOSIĄDZ SZLIFOWANY PATYNA



**STE-11**  
STAINLESS STEEL - VARNISHED BLACK GLOSS CHROME  
STAL NIERDZEWNA POLEROWANA IMITACJA CZARNEGO CHROMU



**BMA-01**  
MARBLE EMPERADOR DARK 20 mm  
MARMUR EMPERADOR DARK 20 mm



**PLA-07**  
NOGAL ROSALES

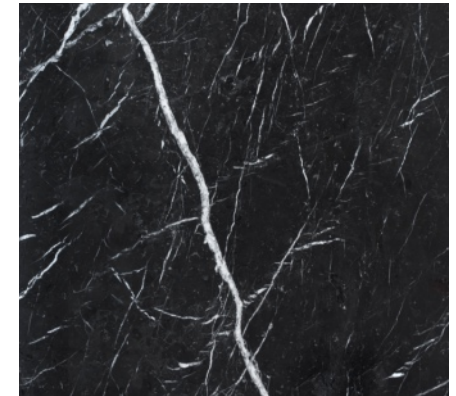


**PLA-08**  
COMO ASH

LAMINATED BOARD - SHELVES IN RACKS, CABINETS AND CONTAINERS IN OFFICE FURNITURE  
PŁYTA LAMINOWANA - PÓŁKI W REGAŁACH, SZAFKI I KONTENERKI W MEBLACH BIUROWYCH  
SOFT TOUCH SURFACE / POWIERZCHNIA SOFT TOUCH PLA-01, PLA-02, PLA-03, PLA-04  
SOFT TOUCH METALLIZED SURFACE / POWIERZCHNIA METALIZOWANA SOFT TOUCH PLA-05, PLA-06  
STRUCTURAL SURFACE / POWIERZCHNIA STRUKTURALNA PLA-07, PLA-08



MARBLE PIETRA GREY 20 mm \*  
MARMUR PIETRA GREY 20 mm \*



**BMA-02**  
MARBLE NERO MARQUINA 20 mm  
MARMUR NERO MARQUINA 20 mm



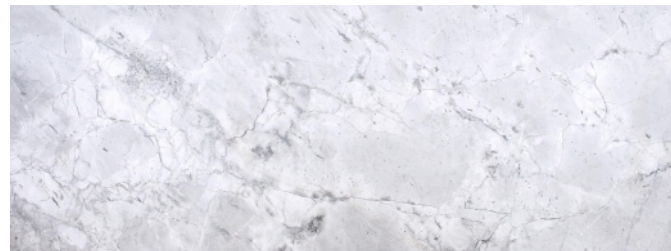
MARBLE ARABESCATO OROBICO GREY 20 mm \*  
MARMUR ARABESCATO OROBICO GREY 20 mm \*



MARBLE MICHELANGELO 20 mm \*  
MARMUR MICHELANGELO 20 mm \*

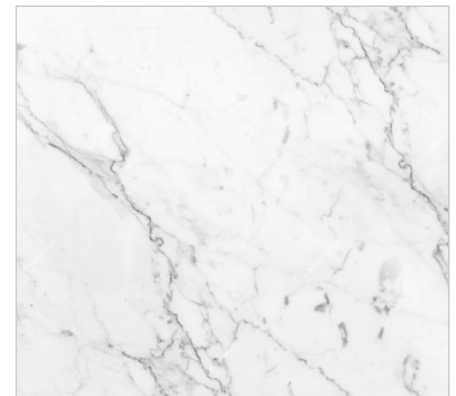


MARBLE DAINO REALE BRECCIA 20 mm \*  
MARMUR DAINO REALE BRECCIA 20 mm \*



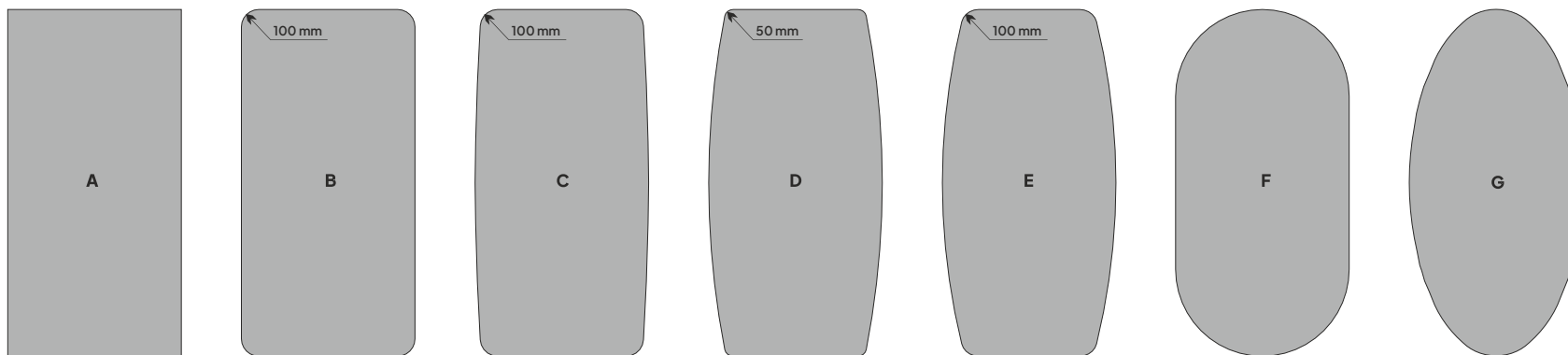
MARBLE SUPER WHITE 30 mm \*  
MARMUR SUPER WHITE 30 mm \*

\* MARBLES ARE AVAILABLE ON ORDER  
\* MARMURY DOSTĘPNE NA ZAPYTANIE



**BMA-03**  
MARBLE CARRARA PREMIUM 20 mm  
MARMUR CARRARA PREMIUM 20 mm

	BELLS ART	ARON	ALTON	BELLS	BRUX	GEO	PYRAMID	HONI	NEST	ZUCCO	YOKO	VICCO
MINIMUM DIMENSION - (LENGHT/WIDTH) WYMIAR MINIMALNY (DŁ. / SZER.)	1800 x 1100	2000 x 1000	1800 x 800	2000 x 1000	1600 x 800	1600 x 900	1800 x 1000	1600 x 1000	2200 x 1000	1800 x 1000	2000 x 1000	1600 x 1000
MAXIMUM DIMENSION - (LENGHT/WIDTH) WYMIAR MAKSYMALNY (DŁ. / SZER.)	3200 x 1200	3200 x 1200	3200 x 1200	3200 x 1400	3200 x 120	3200 x 1600	2800 x 1200	2800 x 1200	3200 x 1400	3200 x 1600	2800 x 1200	2800 x 1200
RECOMMENDED DIMENSION KSZTAŁT REKOMENDOWANY	A,B,C,D E,F,H	A,B,C,D E,F,H	A,B,C,D E,F,G,H	B,C,D E,F,G,H	A,B,C,D E,G,H	A,B,C,D E,F,G,H	A,B,C,D E,F,G,H	A,B,C,D E	A,B,C,D E	A,B,C,D	A,B,C,D E	A,B,C,D E
EXTENSION TABLES STOŁY ROZKŁADANE	1800 / 2600x1000 2000 / 3000x1000	● A,H	● A,H	● A,H	● A,H	● A,H	● A,H	● A,H	● A,H	● A,H	● A,H	● A,H
	1600 / 2400x900	● A,H	● A,H	● A,H	● A	● A	● A	● A,H	● A,H	● A,H	● A,H	● A,H



### THE TYPES OF FINISH OF COUNTERTOPS' EDGES RODZAJE WYKOŃCZENIA KRAWĘDZI BLATÓW

QUARTZ SINTERS  
GAUGE 5,6 AND 6mm  
SPIEKI KWARCOWE  
GRUBOŚĆ 5,6 I 6MM



QUARTZ SINTER TOPS WITH STRAIGHT EDGES  
BLATY ZE SPIEKÓW KWARCOWYCH Z PROSTYMI KRAWĘDZIAMI

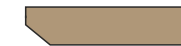


QUARTZ SINTER TOPS WITH 45 DEG. MILLED EDGES  
BLATY ZE SPIEKÓW KWARCOWYCH Z KRAWĘDZIAMI PODREZOWANYMI NA 45 ST.

### THE TYPES OF FINISH OF COUNTERTOPS' EDGES RODZAJE WYKOŃCZENIA KRAWĘDZI BLATÓW

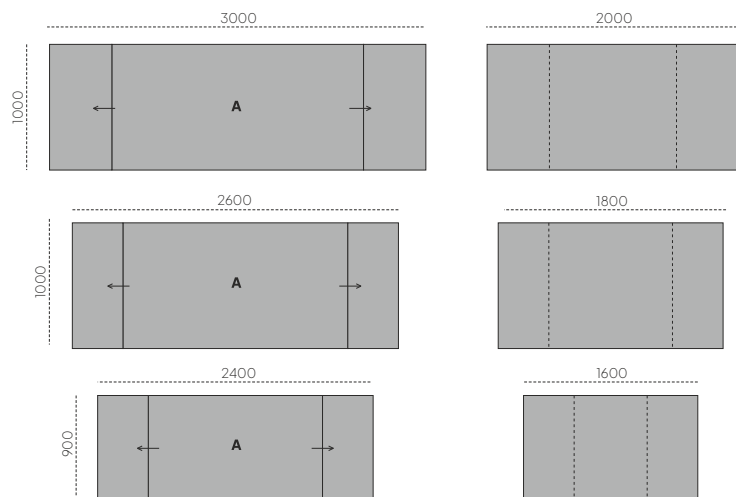


WOODEN TOPS WITH STRAIGHT EDGES  
BLATY DREWNIANE Z PROSTYMI KRAWĘDZIAMI

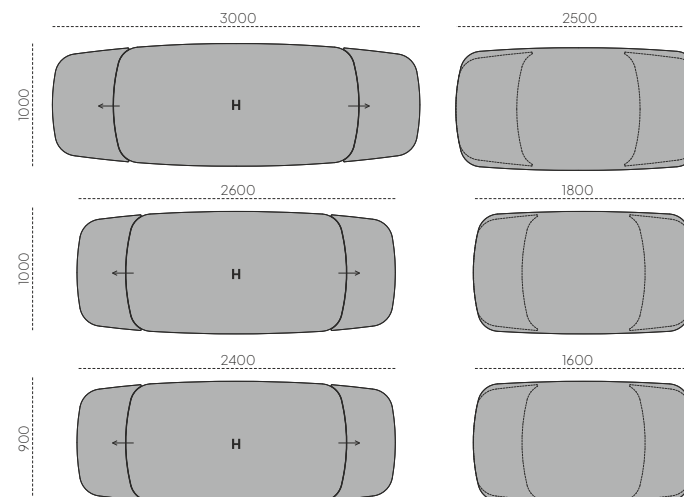


WOODEN TOPS WITH 45 DEG. MILLED EDGES  
BLATY DREWNIANE Z KRAWĘDZIAMI PODREZOWANYMI NA 45 ST.

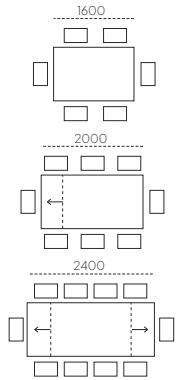
### RECTANGULAR EXTENDING TABLES / STOŁY ROZKŁADANE PROSTE



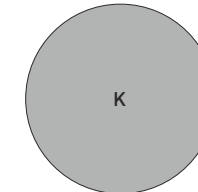
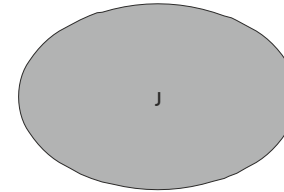
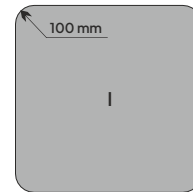
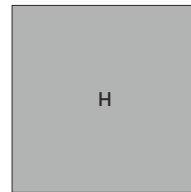
### OVAL EXTENDING TABLES / STOŁY ROZKŁADANE OWALNE



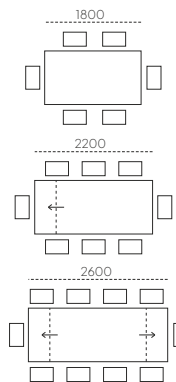
EXTENSION TABLE / STÓŁ ROZKŁADANY  
1600 / 2400 x 1000



	BELLS ART	ARON	ALTON	BELLS	BELLS II	BRUX	GEO	PYRAMID	HONI	NEST	ZUCCO	YOKO	VICCO
MINIMUM DIMENSION - (LENGHT/WIDTH) WYMIAR MINIMALNY (DŁ. / SZER.)	Ø 1100	Ø 1000	Ø 800	Ø 1000	Ø 800	Ø 1000	Ø 1000	Ø 800	Ø 1000	Ø 1000	Ø 1000	Ø 1000	Ø 1000
MAXIMUM DIMENSION - (LENGHT/WIDTH) WYMIAR MAKSYMALNY (DŁ. / SZER.)	Ø 1400	Ø 1400	Ø 1400	Ø 1600	Ø 1200	Ø 1600	Ø 1600	Ø 1000	Ø 1200	Ø 1200	Ø 1600	Ø 1600	Ø 1200
RECOMMENDED DIMENSION KSZTAŁT REKOMENDOWANY	H, I, K	H, I, K	H, I, J, K	H, I, J, K	K	H, I, J, K	H, I, J, K	K	H, I, J, K	H, I, K	H, I, J, K	H, I, J, K	H, I, J, K

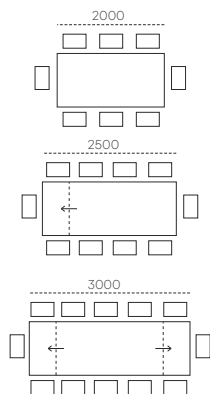


EXTENSION TABLE / STÓŁ ROZKŁADANY  
1800 / 2600 x 1000

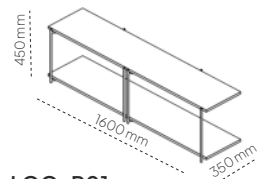


BELLS ART	ARON	ALTON	BELLS	BELLS II	BRUX	GEO	PYRAMID	HONI	NEST	ZUCCO	YOKO	VICCO	
●	●	●	●	●	●	●	●	●	●	●	●	●	STE - 01 MATTED BLACK / STAL CZARNY MAT
●	●	●	●	●	●	●	●	●	●	●	●	●	STE - 02 MATTED WHITE / STAL BIAŁY MAT
●	●	●	●	●	●	●							STE - 03 POLISHED STAINLESS STEEL STAL NIERDZEWNA POLEROWANA
●	●	●	●	●	●	●							STE - 04 STAINLESS STEEL - VARNISHED GLOSS BRASS STAL NIERDZEWNA POLEROWANA IMITACJA MOSIĄDZU POLEROWANA
●		●	●	●									STE - 05 POLISHED BRASS / MOSIĄDZ POLEROWANY
●		●	●	●									STE - 06 GRINDED SEMI-MATTED BRASS MOSIĄDZ SZLIFOWANY PÓŁMAT
●		●	●	●									STE - 07 GRINDED PATINED BRASS MOSIĄDZ SZLIFOWANY PATYNA
●	●	●	●	●	●	●	●	●	●	●	●	●	STE - 10 MATTED GOLD STAL CZARNA KOLOR ŻŁOTY
●	●	●	●	●	●	●							STE - 11 STAINLESS STEEL - VARNISHED BLACK GLOSS CHROM STAL NIERDZEWNA POLEROWANA IMITACJA CZARNEGO CHROMU

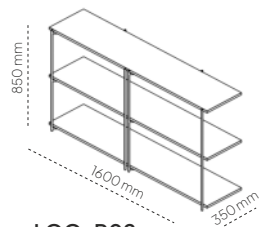
EXTENSION TABLE / STÓŁ ROZKŁADANY  
2000 / 3000 x 1000



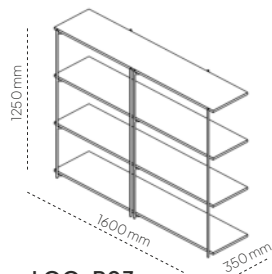
## LOOMI - RACKS / REGAŁY



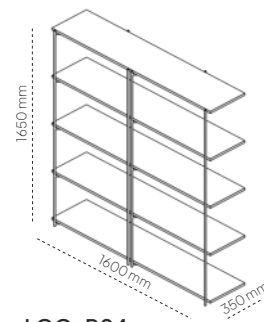
LOO-R01



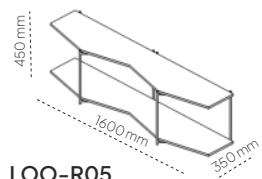
LOO-R02



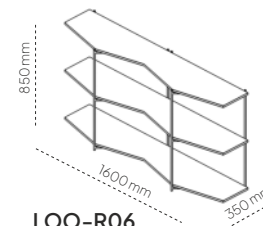
LOO-R03



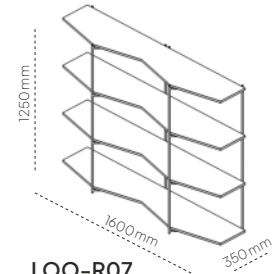
LOO-R04



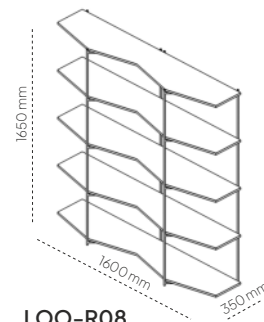
LOO-R05



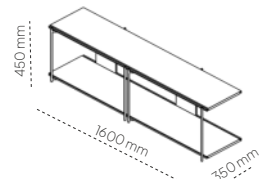
LOO-R06



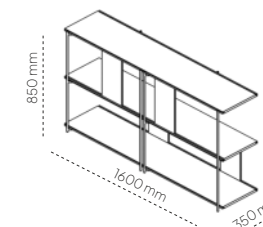
LOO-R07



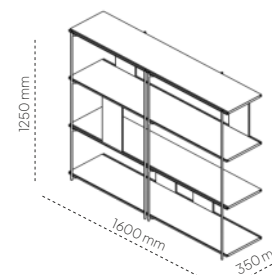
LOO-R08



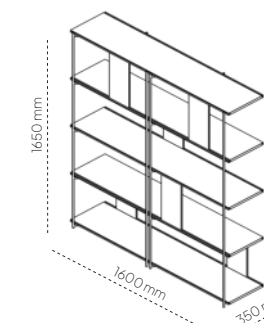
LOO-R09



LOO-R10

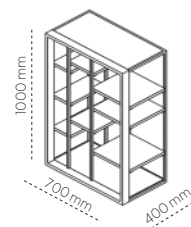


LOO-R11

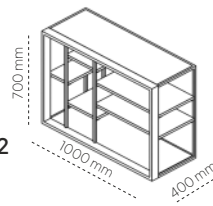


LOO-R12

## DROP - RACKS / REGAŁY

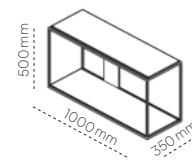


DRO-R01

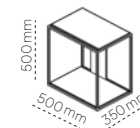


DRO-R02

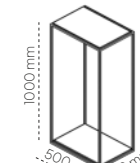
## SALL - RACKS / REGAŁY



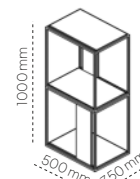
SAL-R01\*



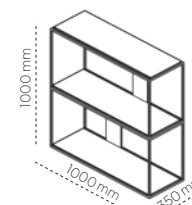
SAL-R02\*



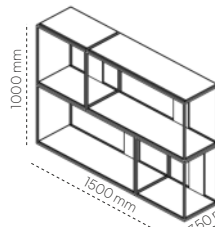
SAL-R03



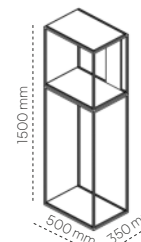
SAL-R04\*



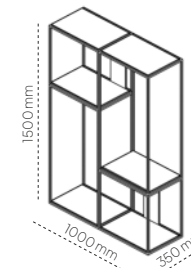
SAL-R05\*



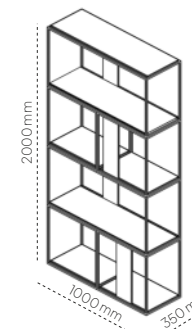
SAL-R06\*



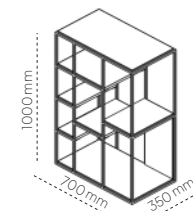
SAL-R07\*



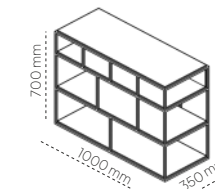
SAL-R08\*



SAL-R09\*



SAL-R10



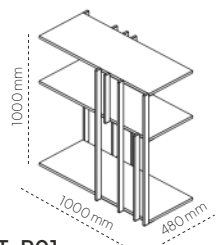
SAL-R11

\* - W regałach SALL R01-R09 dekoracje ze spieków kwarcowych jako opcja dodatkowa. Ilość dekoracji w regałach SALL do samodzielnej konfiguracji. In SALL racks R01-R09, quartz sintered decors as an additional option. Number of decors in SALL racks for self-configuration.

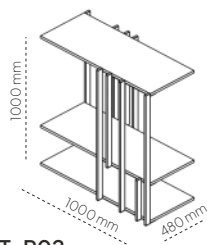
# HIOORO



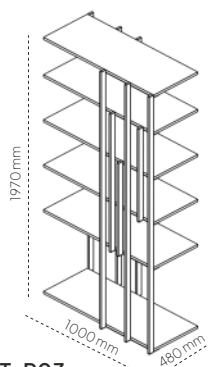
ALTON - RACKS / REGAŁY



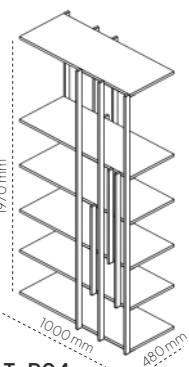
ALT-R01



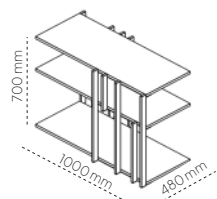
ALT-R02



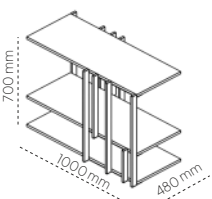
ALT-R03



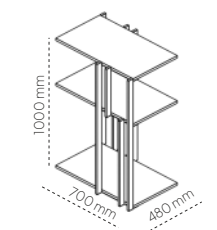
ALT-R04



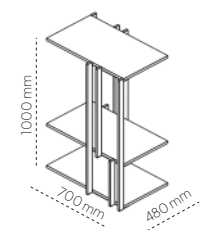
ALT-R05



ALT-R06

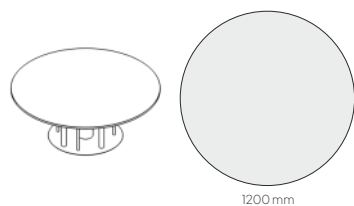


ALT-R07

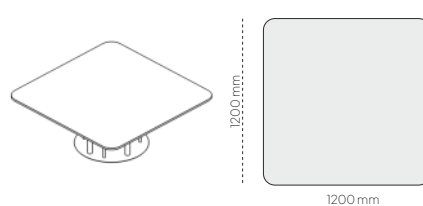


ALT-R08

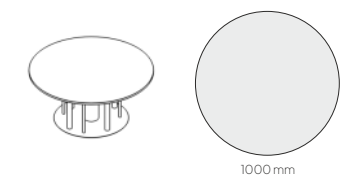
BELLS - COFFEE TABLES / STOLIKI KAWOWE



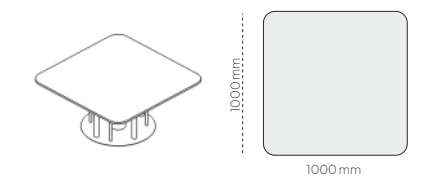
H - 450, 400 mm



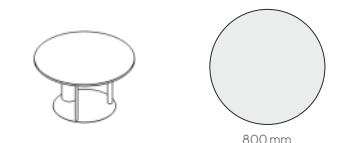
H - 450, 400 mm



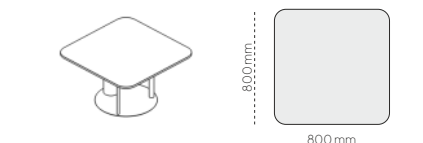
H - 450, 400 mm



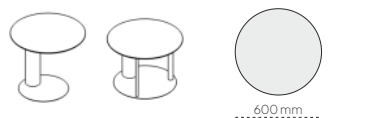
H - 450, 400 mm



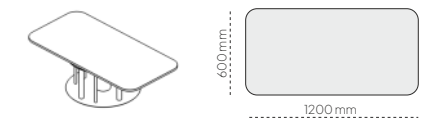
H - 450, 400, 350 mm



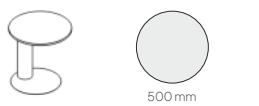
H - 450, 400, 350 mm



H - 450, 400 mm



H - 450, 400, 350 mm

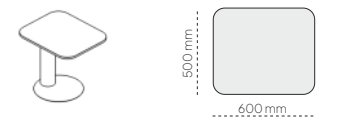


H - 530, 450 mm



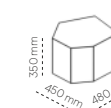
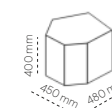
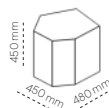
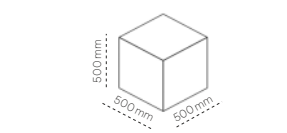
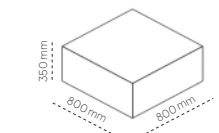
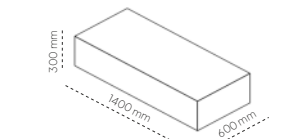
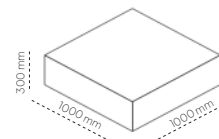
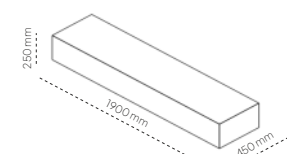
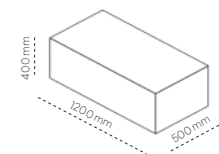
H - 530, 450 mm

Bells collection - other sizes of tops are available on order.  
Kolekcja Bells - na zamówienie są dostępne inne rozmiary blatów.



H - 530, 450 mm

ENCO - COFFEE TABLES / STOLIKI KAWOWE



MINI BELLS - COFFEE TABLES / STOLIKI KAWOWE



300 mm  
H - 450 mm



260 mm  
H - 500 mm



220 mm  
H - 550 mm

RACKS - TYPE OF SHELVES / REGAŁY - RODZAJE PÓŁEK

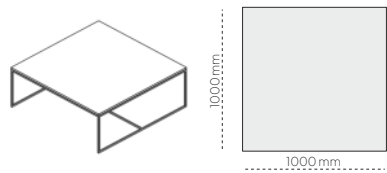
QUARTZ SINTER WITH GLASS / SPIEK CERAMICZNY Z SZKŁEM

LAMINATED BOARD / PŁYTA LAMINOWANA

ALTON DROP LOOMI SALL

• • • •

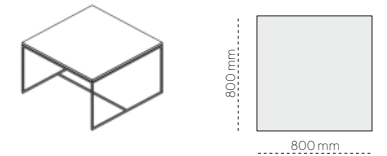
## SALL - COFFEE TABLES / STOLIKI KAWOWE



H - 450, 350 mm



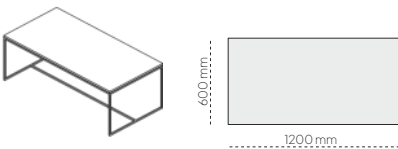
H - 450, 400, 350 mm



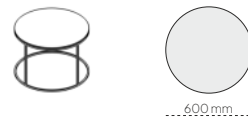
H - 450, 350 mm



H - 450, 400, 350 mm



H - 450, 350 mm



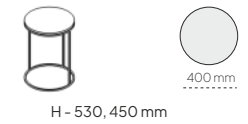
H - 450, 400 mm



H - 530, 450 mm

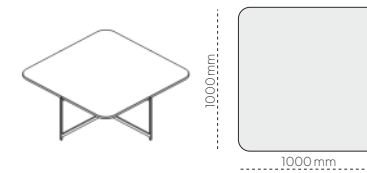


H - 530, 450 mm

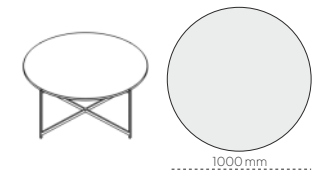


H - 530, 450 mm

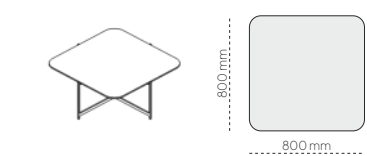
## LOOMI - COFFEE TABLES / STOLIKI KAWOWE



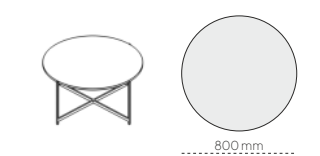
H - 450, 400, 350 mm



H - 450, 400, 350 mm



H - 450, 400, 350 mm



H - 450, 400, 350 mm



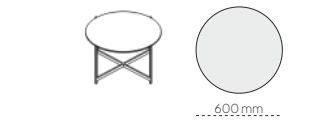
H - 450, 400, 350 mm

(x2)

Possibility of using two tops  
Możliwość zastosowania dwóch blatów



H - 400, 350 mm



H - 450, 400 mm



H - 550, 450 mm

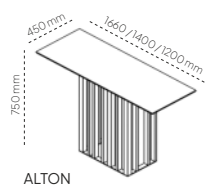
(x2)



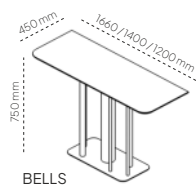
H - 530, 450 mm

(x2)

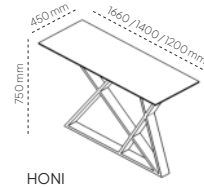
## CONSOLE TABLES / KONSOLE



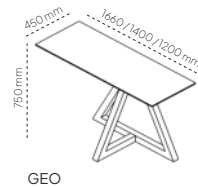
ALTON



BELLS



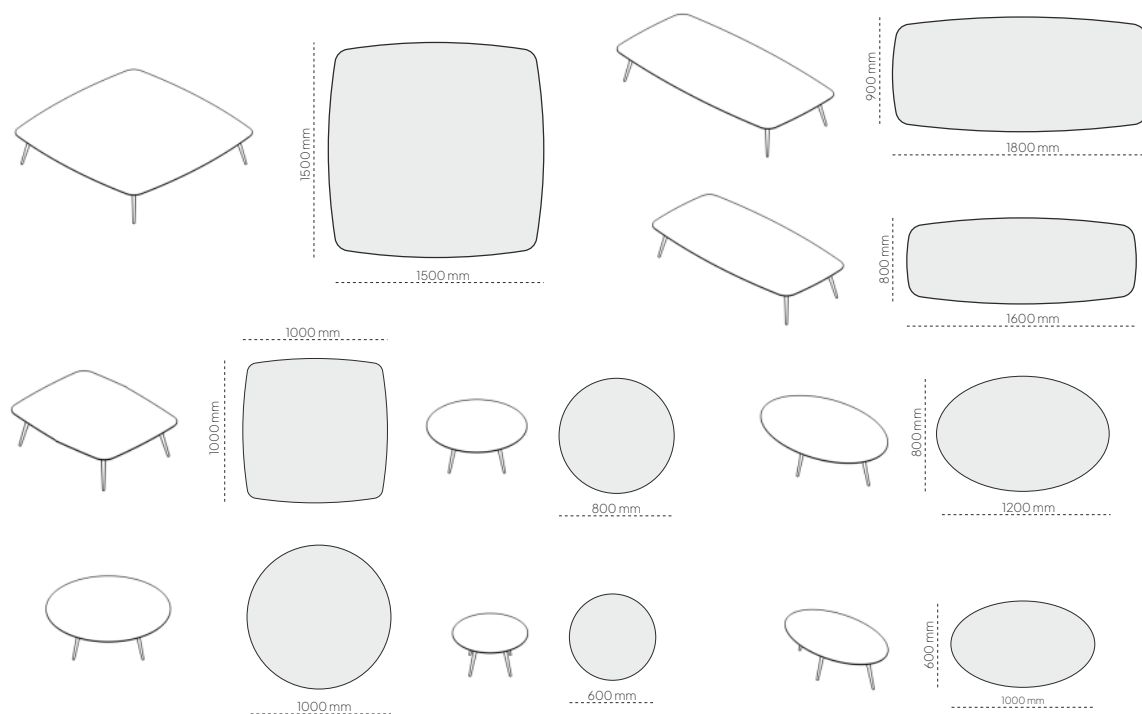
HONI



GEO

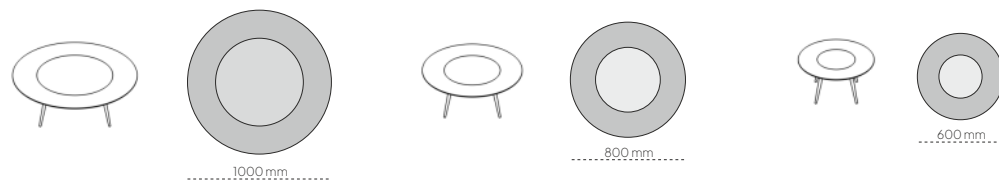
COFFEE TABLES – dismensions and shapes  
STOLIKI KAWOWE / rozmiary i kształty

UNICO – COFFEE TABLES / STOLIKI KAWOWE H-450,350,300 mm



UNICO DUO – COFFEE TABLES / STOLIKI KAWOWE

H-450,350,300 mm



PIETRA DI SAVOIA GRIGIO MAT  
OSSIDO BRUNO MAT

BSP-12 M  
BSP-15 M

NOIR DESIR POLER  
CALACATTA ORO VENATO POLER

BSP-05 P  
BSP-10 P

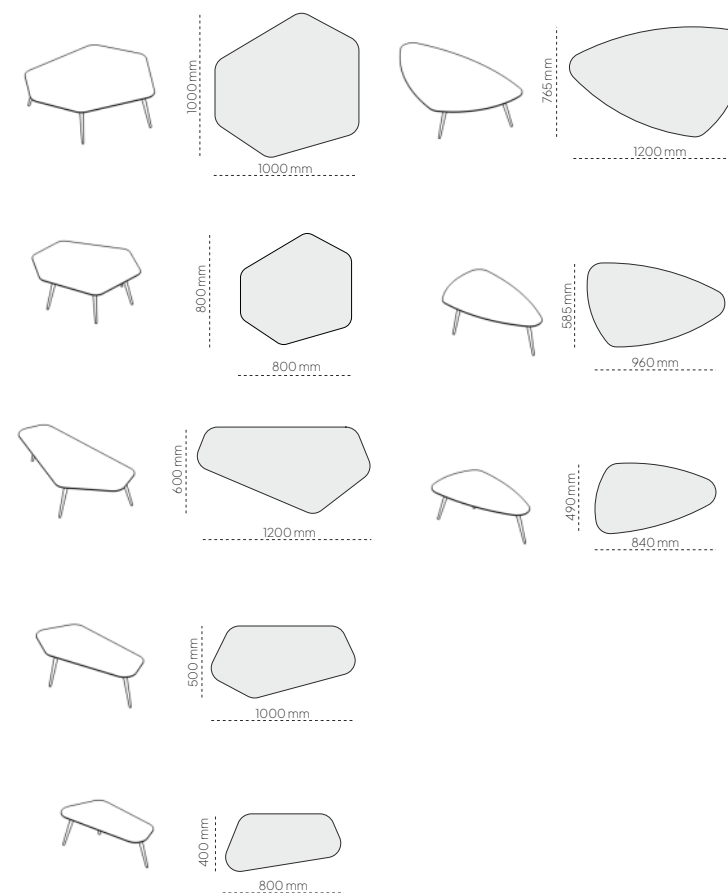
PIETRA GREY POLER  
INVISIBLE WHITE POLER

BSP-20 P  
BSP-18 P

PIETRA DI SAVOIA GRIGIO MAT  
INVISIBLE WHITE SATYNA

BSP-12 M  
BSP-18 S

MORLO – COFFEE TABLES / STOLIKI KAWOWE H-450,350,300 mm



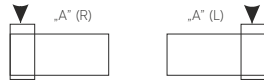
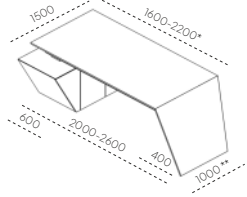
Sall and Loomi collectios - other sizes of co brass are available on order.  
Kolekcja Sall i Loomi - na zamówienie są dostępne inne rozmiary stolików  
kawowych w stali nierdzewnej i mosiądzu.

Morlo and Unico collection - other sizes of tops are available on order.  
Kolekcja Morlo i Unico - na zamówienie są dostępne inne rozmiary blatów.



# Libes OFFICE

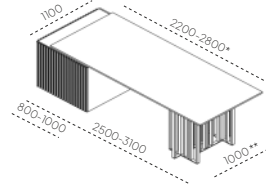
SETTING „A” RIGHT/LEFT / UKŁAD „A” PRAWA/LEWA



TOPS' DIMENSION / ROZMIARY BLATÓW:  
 1000x1600 \* TOP LEHGT / DŁUGOŚĆ BLATU  
 1000x1800 \*\* TOP WIDTH / SZEROKOŚĆ BLATU  
 1000x2000  
 1000x2200  
 3 DESK DRAWERS / 2 OPENING FRONTS  
 3 SZUFLADY / 2 FRONT

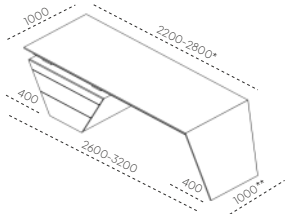
# ALTON OFFICE

SETTING „A” RIGHT/LEFT / UKŁAD „A” PRAWA/LEWA



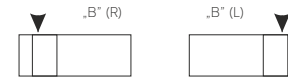
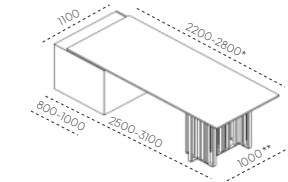
TOPS' DIMENSION / ROZMIARY BLATÓW:  
 1000x2200  
 1000x2400  
 1000x2600 3 DESK DRAWERS  
 1000x2800 3 SZUFLADY  
 \* TOP LEHGT / DŁUGOŚĆ BLATU  
 \*\* TOP WIDTH / SZEROKOŚĆ BLATU

SETTING „B” RIGHT/LEFT / UKŁAD „B” PRAWA/LEWA



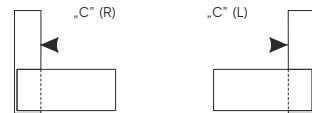
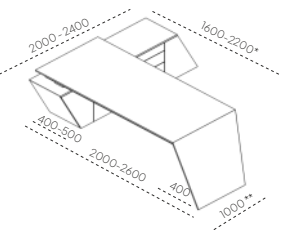
TOPS' DIMENSION / ROZMIARY BLATÓW:  
 1000x2200 \* TOP LEHGT / DŁUGOŚĆ BLATU  
 1000x2400 \*\* TOP WIDTH / SZEROKOŚĆ BLATU  
 1000x2600  
 1000x2800  
 3 DESK DRAWERS  
 3 SZUFLADY

SETTING „B” RIGHT/LEFT / UKŁAD „B” PRAWA/LEWA



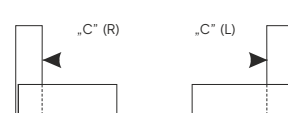
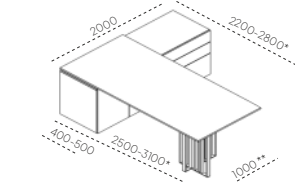
TOPS' DIMENSION / ROZMIARY BLATÓW:  
 1000x2200  
 1000x2400 3 DESK DRAWERS / 2 OPENING FRONTS  
 1000x2600 3 SZUFLADY / 2 FRONT  
 1000x2800

SETTING „C” RIGHT/LEFT / UKŁAD „C” PRAWA/LEWA



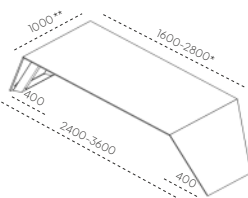
TOPS' DIMENSION / ROZMIARY BLATÓW:  
 1000x1600 \* TOP LEHGT / DŁUGOŚĆ BLATU  
 1000x1800 \*\* TOP WIDTH / SZEROKOŚĆ BLATU  
 1000x2000  
 1000x2200  
 3 DESK DRAWERS / 3 OPENING FRONTS  
 3 SZUFLADY / 3 FRONT

SETTING „C” RIGHT/LEFT / UKŁAD „C” PRAWA/LEWA



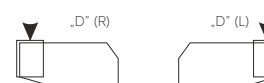
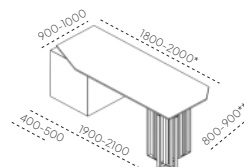
TOPS' DIMENSION / ROZMIARY BLATÓW:  
 1000x2200 \* TOP LEHGT / DŁUGOŚĆ BLATU  
 1000x2400 \*\* TOP WIDTH / SZEROKOŚĆ BLATU  
 1000x2600  
 1000x2800

CONFIDENTIAL TABLE / STÓŁ KONFERENCYJNY



TOPS' DIMENSION / ROZMIARY BLATÓW:  
 1000x1600  
 1000x1800  
 1000x2000  
 1000x2200  
 1000x2400  
 1000x2600  
 1000x2800  
 \* TOP LEHGT / DŁUGOŚĆ BLATU  
 \*\* TOP WIDTH / SZEROKOŚĆ BLATU

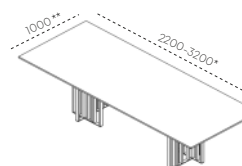
SETTING „D” RIGHT/LEFT / UKŁAD „D” PRAWA/LEWA



1 DESK DRAWER / 1 OPENING FRONT  
 3 DESK DRAWERS  
 1 SZUFLADA / 1 FRONT  
 3 SZUFLADY

TOPS' DIMENSION / ROZMIARY BLATÓW:  
 800x1800 900x1800  
 800x1900 900x1900  
 800x2000 900x2000  
 \* TOP LEHGT / DŁUGOŚĆ BLATU  
 \*\* TOP WIDTH / SZEROKOŚĆ BLATU

CONFIDENTIAL TABLE / STÓŁ KONFERENCYJNY



\* TOP LEHGT / DŁUGOŚĆ BLATU  
 \*\* TOP WIDTH / SZEROKOŚĆ BLATU

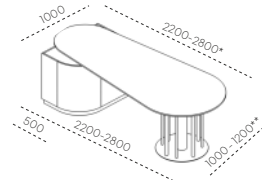
TOPS' DIMENSION  
 ROZMIARY BLATÓW:

1000x2200 1100x2200  
 1000x2400 1100x2400  
 1000x2600 1100x2600  
 1000x2800 1100x2800  
 1000x3000 1100x3000  
 1000x3200 1100x3200

1200x2200  
 1200x2400  
 1200x2600  
 1200x2800  
 1200x3000  
 1200x3200

# BELLS OFFICE

SETTING „A“ RIGHT/LEFT / UKŁAD „A“ PRAWA/LEWA



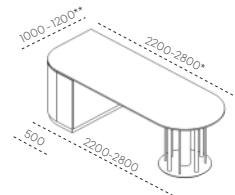
1 DESK DRAWER / 2 OPENING FRONTS  
3 DESK DRAWER / 1 OPENING FRONTS  
1 SZUFLADY / 2 FRONT  
3 SZUFLADY / 1 FRONT



TOPS' DIMENSION / ROZMIARY BLATÓW:  
1000x2200  
1000x2400  
1000x2600  
1000x2800

\* TOP LEHGT / DŁUGOŚĆ BLATU  
\*\* TOP WIDTH / SZEROKOŚĆ BLATU

SETTING „B“ RIGHT/LEFT / UKŁAD „B“ PRAWA/LEWA



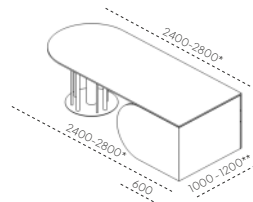
1 DESK DRAWER / 2 OPENING FRONTS  
3 DESK DRAWER / 1 OPENING FRONTS



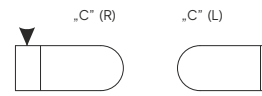
TOPS' DIMENSION / ROZMIARY BLATÓW:  
1000x2200  
1000x2400  
1000x2600  
1000x2800

1 SZUFLADY / 2 FRONT  
3 SZUFLADY / 1 FRONT

SETTING „C“ RIGHT/LEFT / UKŁAD „C“ PRAWA/LEWA



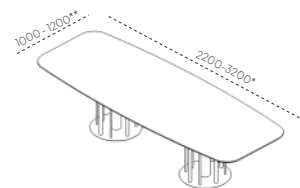
1 DESK DRAWER / 1 OPENING FRONTS  
3 DESK DRAWER



TOPS' DIMENSION / ROZMIARY BLATÓW:  
1000x2400  
1000x2600  
1000x2800

1 SZUFLADY / 1 FRONT  
3 SZUFLADY

CONFIDENTIAL TABLE / STÓŁ KONFERENCYJNY

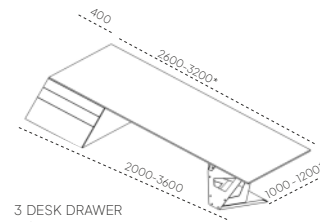


TOPS' DIMENSION / ROZMIARY BLATÓW:  
1000x2200 1100x2200 1200x2200  
1000x2400 1100x2400 1200x2400  
1000x2600 1100x2600 1200x2600  
1000x2800 1100x2800 1200x2800  
1000x3000 1100x3000 1200x3000  
1000x3200 1100x3200 1200x3200

\* TOP LEHGT / DŁUGOŚĆ BLATU  
\*\* TOP WIDTH / SZEROKOŚĆ BLATU

# Silesia OFFICE

SETTING „A“ RIGHT/LEFT / UKŁAD „A“ PRAWA/LEWA



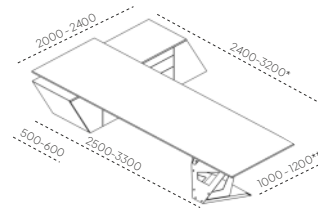
3 DESK DRAWER  
3 SZUFLADY



TOPS' DIMENSION / ROZMIARY BLATÓW:  
1000x2600  
1000x2800  
1000x3000  
1000x3200

\* TOP LEHGT / DŁUGOŚĆ BLATU  
\*\* TOP WIDTH / SZEROKOŚĆ BLATU

SETTING „B“ RIGHT/LEFT / UKŁAD „B“ PRAWA/LEWA

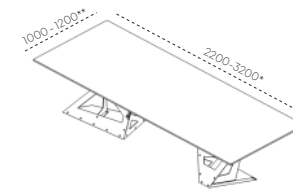


TOPS' DIMENSION / ROZMIARY BLATÓW:

1000x2400  
1000x2600  
1000x2800  
1000x3200

3 DESK DRAWER / 3 OPENING FRONTS  
3 SZUFLADY / 3 FRONT

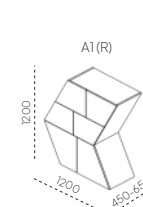
CONFIDENTIAL TABLE / STÓŁ KONFERENCYJNY



TOPS' DIMENSION / ROZMIARY BLATÓW:  
1000x2200  
1000x2400  
1000x2600  
1000x2800  
1000x3000  
1000x3200

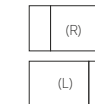
\* TOP LEHGT / DŁUGOŚĆ BLATU  
\*\* TOP WIDTH / SZEROKOŚĆ BLATU

CABINETS / SZAFKI

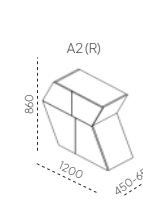


CABINETS A1: RIGHT/LEFT  
SZAFKA A1: PRAWA/LEWA

CABINETS' DIMENSION  
ROZMIARY SZAFEK :

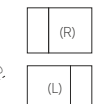


1200x1200x450  
1200x1200x550  
1200x1200x650



CABINETS A2: RIGHT/LEFT  
SZAFKA A2: PRAWA/LEWA

CABINETS' DIMENSION  
ROZMIARY SZAFEK :



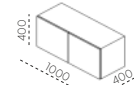
1020x860x450  
1020x860x550  
1020x860x650



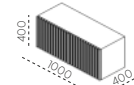
ALT-SZA01



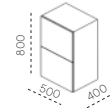
ALT-SZA01-L1



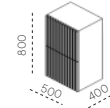
ALT-SZA02



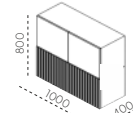
ALT-SZA02-L1



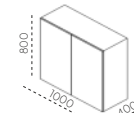
ALT-SZA03



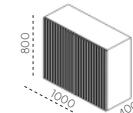
ALT-SZA03-L1



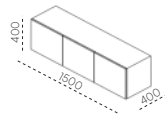
ALT-SZA04-L1



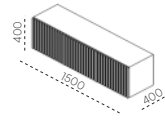
ALT-SZA04



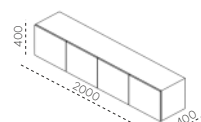
ALT-SZA04-L2



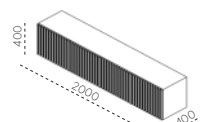
ALT-SZA05



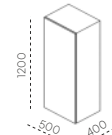
ALT-SZA05-L1



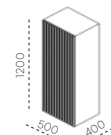
ALT-SZA06



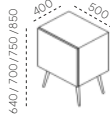
ALT-SZA06-L1



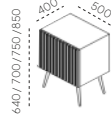
ALT-SZA07



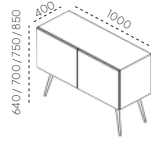
ALT-SZA07-L1



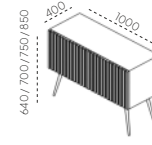
ALT-SZA01-H23  
ALT-SZA01-H30  
ALT-SZA01-H35  
ALT-SZA01-H45



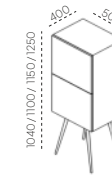
ALT-SZA01-H23-L1  
ALT-SZA01-H30-L1  
ALT-SZA01-H35-L1  
ALT-SZA01-H45-L1



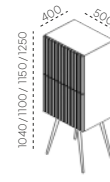
ALT-SZA02-H23  
ALT-SZA02-H30  
ALT-SZA02-H35  
ALT-SZA02-H45



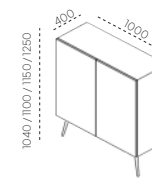
ALT-SZA02-H23-L1  
ALT-SZA02-H30-L1  
ALT-SZA02-H35-L1  
ALT-SZA02-H45-L1



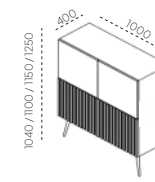
ALT-SZA03-H23  
ALT-SZA03-H30  
ALT-SZA03-H35  
ALT-SZA03-H45



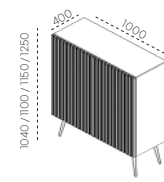
ALT-SZA03-H23-L1  
ALT-SZA03-H30-L1  
ALT-SZA03-H35-L1  
ALT-SZA03-H45-L1



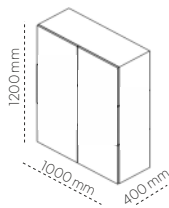
ALT-SZA04-H23  
ALT-SZA04-H30  
ALT-SZA04-H35  
ALT-SZA04-H45



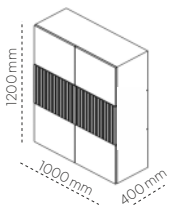
ALT-SZA04-H23-L1  
ALT-SZA04-H30-L1  
ALT-SZA04-H35-L1  
ALT-SZA04-H45-L1



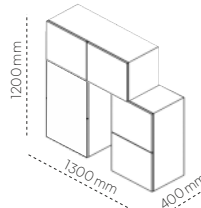
ALT-SZA04-H23-L2  
ALT-SZA04-H30-L2  
ALT-SZA04-H35-L2  
ALT-SZA04-H45-L2



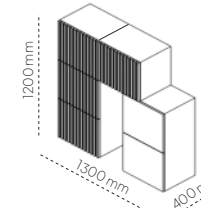
ALT-SZK01



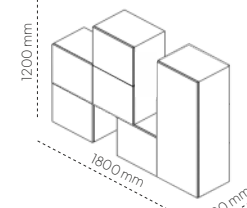
ALT-SZK01-L1



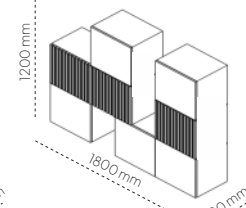
ALT-SZK02



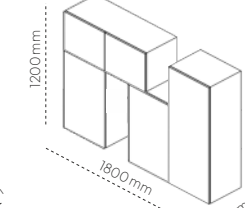
ALT-SZK02-L1



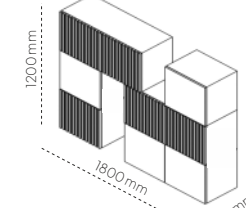
ALT-SZK03



ALT-SZK03-L1



ALT-SZK04



ALT-SZK04-L1





44-100 Gliwice ul. Łużycka 16

Telefon: +48 692 528 588

[office@hiooro.eu](mailto:office@hiooro.eu)